



Kvalitetsindex

Finjagården AB

Rapport 2010-06-17



SKANDINAVISK SJUKVÅRDSINFORMATION

Tingsgatan 2a • 827 32 LJUSDAL • 0651-160 40 • Fax: 0651-71 19 80
www.sjukvardsinformation.com • info@sjukvardsinformation.com

- Skandinavisk Sjukvårdsinformations Kvalitetsindex - Strategi och metod
- Medelpoäng, aritmetiskt medelvärde, totalt samt på respektive fråga
- Antal genomförda intervjuer och bortfall
- Genomförda intervjuer

Skandinavisk Sjukvårdsinformations Kvalitetsindex - Strategi och metod

Skandinavisk Sjukvårdsinformation har arbetat med kvalitetsenkäter/intervjuer sedan 1999. På uppdrag av verksamheter har vi intervjuat ansvariga placerare med syfte att fånga upp synpunkter, erfarenheter och bedömningar av verksamheter.

Data och information samlas in genom telefonintervjuer med ansvarig placerare.

Ansvarig placerare, respondenten, får svara på ett förutbestämt och enhetligt frågeformulär/enkät. Frågornas formulering redovisas i nästa avsnitt. Frågeformulär med beskrivning finns också att hämta på vår hemsida eller kan beställas direkt från oss.

Alla aktuella/pågående placeringar under den senaste 12-månaders perioden utgör underlaget för att genomföra intervjuerna. Det eventuella bortfall som blir orsakas av att ansvarig placerare har slutat eller bytt jobb och en ny person kanske inte har blivit tillräckligt insatt i placeringen för att kunna svara på frågorna vid intervjutillfället.

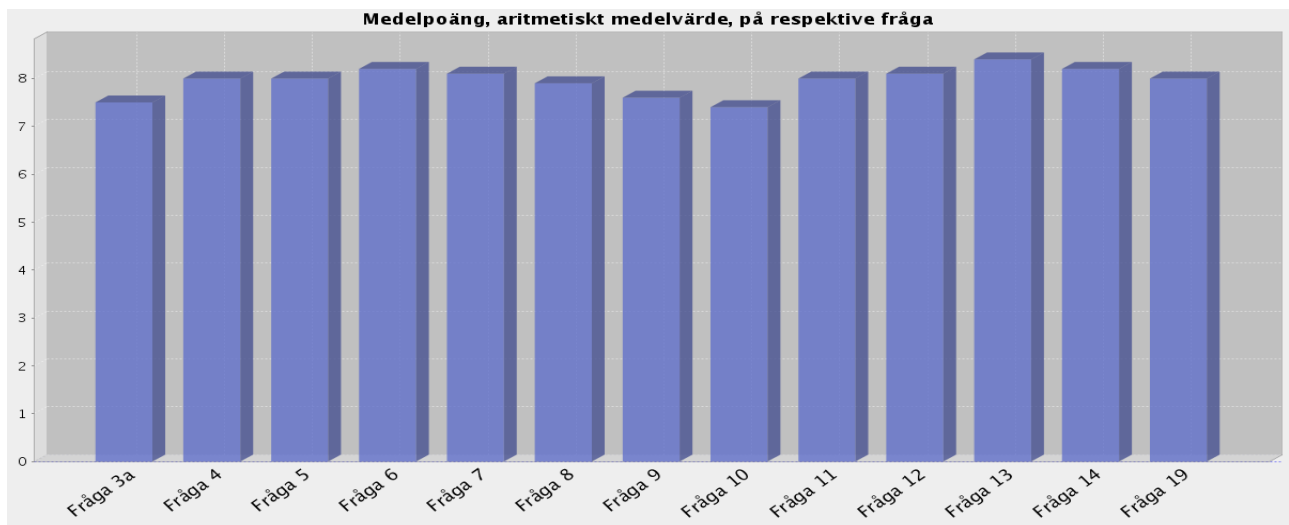
Genomförda intervjuer rapporteras löpande i form av delrapporter. När samtliga intervjuer har genomförts sammanställs en slutlig rapport som också innehåller uppgifter om eventuellt bortfall.

Skandinavisk Sjukvårdsinformation sammanställer var 6:e månad en rapport som syftar till att kvantitativt analysera samtliga genomförda intervjuer.

Skandinavisk Sjukvårdsinformation

Finjagården AB

Finjagården AB : Medelpoäng, aritmetiskt medelvärde, totalt samt på respektive fråga.



Finjagården AB har totalt fått 8.0 (av 10 möjliga) som medelpoäng, aritmetiskt medelvärde, på samtliga frågor.

Finjagården AB har fått följande medelpoäng, aritmetiskt medelvärde, på respektive fråga (av 10 möjliga).

Fråga 3a. Information om verksamheten	7.5
Fråga 4. Mottagande och introduktion	8.0
Fråga 5. Verksamhetens arbete kring behandlingsplan	8.0
Fråga 6. Verksamhetens omvårdnadsinsatser	8.2
Fråga 7. Verksamhetens arbete med att motivera klienten	8.1
Fråga 8. Social kontroll	7.9
Fråga 9. Arbete och studier	7.6
Fråga 10. Fritidsaktiviteter	7.4
Fråga 11. Nätverksarbete	8.0
Fråga 12. Uppföljning och rapportering kring klienten	8.1
Fråga 13. Utslussning	8.4
Fråga 14. Placeringens lämplighet	8.2
Fråga 19. Helhetsbedömning	8.0

Frågeställningar avseende verksamheten:

Finjagården AB

Rapportunderlaget omfattar:

Antal genomförda intervjuer: 27

Antal bortfall: 15

Intervjuad kommun/verksamhet: **Jönköping Psyk Mottagning**

C 1104897

Intervju datum: 2010-06-08

M 185744

S 2

PC 927509

Kommentar om intervjun:

1. Är aktuell placering pågående i verksamheten just nu?

Svar: Ja

Kommentar:

Placeringen är pågående sedan 090525.

2. Vilken typ av placering gäller det (familj, vuxen, barn, par, förälder och barn, akutplacering, behandling, utredning, vård etc.)?

Kommentar:

Det är en SoL-placering för en vuxen.

3a. Om Du fick betygsätta den information som ni fick om verksamheten, innan ert beslut om placering, vilket betyg mellan 1 och 10 skulle Du då sätta, där 1 = mycket dåligt och 10 = bästa tänkbara?

Betyg:

Kommentar:

Jag var ej med i det skedet av placeringen, så det kan jag ej svara på.

3b. Hur fick du kännedom om verksamheten (placeringservice, kollega, broschyr, utskick etc.)?

Kommentar:

Jag var ej med i det skedet.

4. Om Du fick betygsätta mottagande och introduktion av er klient, vilket betyg mellan 1 och 10 skulle Du då sätta, där 1 = mycket dåligt och 10 = bästa tänkbara?

Betyg:

Kommentar:

Jag var ej med själv på mottagandet och introduktionen men jag vet de som var med var nöjda.

5. Om Du fick betygsätta verksamhetens arbete kring klientens behandlingsplan (upprättande, redovisningar, arbetet enligt denna plan etc.), vilket betyg mellan 1 och 10 skulle Du då sätta, där 1 = mycket dåligt och 10 = bästa tänkbara?

Betyg: 8

Kommentar:

De gjorde en behandlingsplan i samråd med oss på de möten vi har haft, och det har fungerat bra.

6. Om Du fick betygsätta verksamhetens omvårdnadsinsatser gentemot klienten, vilket betyg mellan 1 och 10 skulle Du då sätta, där 1 = mycket dåligt och 10 = bästa tänkbara?

Betyg: 8

Kommentar:

Jag kan tycka att klienten behöver mer stöd i aktiviteter, framför allt när det gäller att söka lägenhet.

Finjagården AB

7. Om Du fick betygsätta verksamhetens arbete med att motivera klienten till samverkan enligt den individuellt upprättade behandlingsplanen, vilket betyg mellan 1 och 10 skulle Du då sätta, där 1 = mycket dåligt och 10 = bästa tänkbara?

Betyg: 9

Kommentar:

Motivationsarbetet fungerar jättebra.

8. Om Du fick betygsätta verksamhetens social kontroll av klienten (kontroll av destruktivt beteende, kriminalitet, missbruk och begränsning av rörelsefrihet), vilket betyg mellan 1 och 10 skulle Du då sätta, där 1 = mycket dåligt och 10 = bästa tänkbara?

Betyg: 8

Kommentar:

Det är svårt att veta men jag tror att det är bra kontroll.

9. Om Du fick betygsätta möjligheten till arbete eller studier för klienten, vilket betyg mellan 1 och 10 skulle Du då sätta, där 1 = mycket dåligt och 10 = bästa tänkbara?

Betyg: 8

Kommentar:

Det finns bra möjligheter till studier för klienten.

10. Om Du fick betygsätta möjligheten till fritidsaktiviteter för klienten, vilket betyg mellan 1 och 10 skulle Du då sätta, där 1 = mycket dåligt och 10 = bästa tänkbara?

Betyg: 8

Kommentar:

Det finns bra möjligheter, sen beror det på hur klienten använder sig av det.

Finjagården AB

11. Om Du fick betygsätta verksamhetens arbetet med klientens föräldrar/anhöriga (anhörigboende, umgängesmöjligheter och övrig kontakt), vilket betyg mellan 1 och 10 skulle Du då sätta, där 1 = mycket dåligt och 10 = bästa tänkbara?

Betyg: 10

Kommentar:

Verksamhetens arbete med att motivera klienten är väldigt bra.

12. Om Du fick betygsätta uppföljning och rapportering kring klienten från verksamhetens sida (regelbundna möten, muntlig information, skriftliga rapporter etc.), vilket betyg mellan 1 och 10 skulle Du då sätta, där 1 = mycket dåligt och 10 = bästa tänkbara?

Betyg: 8

Kommentar:

Uppföljning och rapportering fungerar bra. Vi har haft regelbundna möten med klienten och verksamheten.

13. Om Du fick betygsätta verksamhetens planering och genomförande av utslussning av klienten, vilket betyg mellan 1 och 10 skulle Du då sätta, där 1 = mycket dåligt och 10 = bästa tänkbara?

Betyg: 8

Kommentar:

Det är aktuellt med utslussningen nu, så vi får väl se hur det kommer att fungera. Den planering vi har gjort tillsammans är bra.

14. Om Du fick betygsätta denna placering ifråga om hur väl den passade/matchade klienten, vilket betyg mellan 1 och 10 skulle Du då sätta, där 1 = mycket dåligt och 10 = bästa tänkbara?

Betyg: 10

Kommentar:

Jag tycker att placeringen passar denna klient väldigt bra.

15. Skulle Du i ett liknande ärende rekommendera en placering inom samma verksamhet?

Svar: Ja

Kommentar:

Det skulle jag göra.

16. Vilka anser Du är verksamhetens starkaste sidor?

Kommentar:

Deras starkaste sida är deras motivationsarbete.

17. Vilka anser Du är verksamhetens svagaste sidor?

Kommentar:

Deras svaga sidor är att de borde vara mer aktiva för att få klienterna att göra det man kommit överens om och att de borde ge mer stöd åt dem.

18. Är det någon typ av tjänst eller kompetens som Du saknar hos den här verksamheten i samband med placeringar?

Kommentar:

Nej, jag saknar ej någon tjänst eller kompetens hos verksamheten.

Frågeställningar avseende verksamheten:

Finjagården AB

19. Med utgångspunkt från Dina erfarenheter, vilket betyg mellan 1 och 10 skulle Du då ge verksamheten som en helhetsbedömning, där 1 = mycket dåligt och 10 = bästa tänkbara?

Betyg: 8

Kommentar:

Ingen kommentar.

Övriga kommentarer och synpunkter

Kommentar:

Inga övriga kommentarer.

Intervjuad kommun/verksamhet: **Trelleborgs Kommun**

C 781218

Intervju datum: 2010-05-31

M 185014

S 2

PC 927509

Kommentar om intervjun:

1. Är aktuell placering pågående i verksamheten just nu?

Svar: Nej

Kommentar:

Placeringen är avslutad.

2. Vilken typ av placering gäller det (familj, vuxen, barn, par, förälder och barn, akutplacering, behandling, utredning, vård etc.)?

Kommentar:

Boende.

3a. Om Du fick betygsätta den information som ni fick om verksamheten, innan ert beslut om placering, vilket betyg mellan 1 och 10 skulle Du då sätta, där 1 = mycket dåligt och 10 = bästa tänkbara?

Betyg:

Kommentar:

Eftersom jag tog över det här ärendet och inte var med från början, kan jag inte ge ett betyg på informationen som gavs innan placering.

Frågeställningar avseende verksamheten:

Finjagården AB

3b. Hur fick du kännedom om verksamheten (placeringservice, kollega, broschyr, utskick etc.)?

Kommentar:

Jag fick kännedom om verksamheten genom psykiatrin, när vi övertog ärendet av dem.

4. Om Du fick betygsätta mottagande och introduktion av er klient, vilket betyg mellan 1 och 10 skulle Du då sätta, där 1 = mycket dåligt och 10 = bästa tänkbara?

Betyg:

Kommentar:

Klienten var på plats när jag tog över ärendet.

5. Om Du fick betygsätta verksamhetens arbete kring klientens behandlingsplan (upprättande, redovisningar, arbetet enligt denna plan etc.), vilket betyg mellan 1 och 10 skulle Du då sätta, där 1 = mycket dåligt och 10 = bästa tänkbara?

Betyg: 9

Kommentar:

Verksamhetens arbete kring klientens behandlingsplan fungerade mycket bra.

6. Om Du fick betygsätta verksamhetens omvårdnadsinsatser gentemot klienten, vilket betyg mellan 1 och 10 skulle Du då sätta, där 1 = mycket dåligt och 10 = bästa tänkbara?

Betyg: 9

Kommentar:

Omvårdnadsinsatserna gentemot klienten var mycket bra.

Finjagården AB

7. Om Du fick betygsätta verksamhetens arbete med att motivera klienten till samverkan enligt den individuellt upprättade behandlingsplanen, vilket betyg mellan 1 och 10 skulle Du då sätta, där 1 = mycket dåligt och 10 = bästa tänkbara?

Betyg: 9

Kommentar:

Verksamheten arbetade bra med att motivera klienten och denne gjorde framsteg. Jag är mycket nöjd med deras arbete på den här punkten.

8. Om Du fick betygsätta verksamhetens social kontroll av klienten (kontroll av destruktivt beteende, kriminalitet, missbruk och begränsning av rörelsefrihet), vilket betyg mellan 1 och 10 skulle Du då sätta, där 1 = mycket dåligt och 10 = bästa tänkbara?

Betyg:

Kommentar:

Det var inte aktuellt med någon social kontroll av klienten.

9. Om Du fick betygsätta möjligheten till arbete eller studier för klienten, vilket betyg mellan 1 och 10 skulle Du då sätta, där 1 = mycket dåligt och 10 = bästa tänkbara?

Betyg:

Kommentar:

Det var inte aktuellt med varken arbete eller studier för den här klienten.

10. Om Du fick betygsätta möjligheten till fritidsaktiviteter för klienten, vilket betyg mellan 1 och 10 skulle Du då sätta, där 1 = mycket dåligt och 10 = bästa tänkbara?

Betyg: 9

Kommentar:

Verksamheten har ett rikt utbud på aktiviteter och klienten deltog i dessa.

Finjagården AB

11. Om Du fick betygsätta verksamhetens arbetet med klientens föräldrar/anhöriga (anhörigboende, umgängesmöjligheter och övrig kontakt), vilket betyg mellan 1 och 10 skulle Du då sätta, där 1 = mycket dåligt och 10 = bästa tänkbara?

Betyg: 9

Kommentar:

Klienten har inte så stort nätverk men verksamheten såg till att ha kontakt med de som finns. De var måna om att det skulle finnas en kontakt för klienten.

12. Om Du fick betygsätta uppföljning och rapportering kring klienten från verksamhetens sida (regelbundna möten, muntlig information, skriftliga rapporter etc.), vilket betyg mellan 1 och 10 skulle Du då sätta, där 1 = mycket dåligt och 10 = bästa tänkbara?

Betyg: 9

Kommentar:

Uppföljningen och rapporteringen var bra. Jag fick rapporter både skriftligt och muntligt.

13. Om Du fick betygsätta verksamhetens planering och genomförande av utslussning av klienten, vilket betyg mellan 1 och 10 skulle Du då sätta, där 1 = mycket dåligt och 10 = bästa tänkbara?

Betyg: 10

Kommentar:

Utslussningen gjorde de bra. Det var de som tog initiativet till detta, vilket är väldigt bra. Det är inte många verksamheter som gör det, utan de försöker att ha kvar klienterna så länge som möjligt.

14. Om Du fick betygsätta denna placering ifråga om hur väl den passade/matchade klienten, vilket betyg mellan 1 och 10 skulle Du då sätta, där 1 = mycket dåligt och 10 = bästa tänkbara?

Betyg: 9

Kommentar:

Placeringen passade klienten bra.

15. Skulle Du i ett liknande ärende rekommendera en placering inom samma verksamhet?

Svar: Nej

Kommentar:

Inte en liknande klient, eftersom verksamheten nu har ändrat lite på inriktningen. Men om det är en klient som skulle matcha där, skulle jag absolut rekommendera dem.

16. Vilka anser Du är verksamhetens starkaste sidor?

Kommentar:

De är engagerade och ser till klientens behov.

17. Vilka anser Du är verksamhetens svagaste sidor?

Kommentar:

Jag har inget negativt att säga om verksamheten.

18. Är det någon typ av tjänst eller kompetens som Du saknar hos den här verksamheten i samband med placeringar?

Kommentar:

Nej.

Frågeställningar avseende verksamheten:

Finjagården AB

19. Med utgångspunkt från Dina erfarenheter, vilket betyg mellan 1 och 10 skulle Du då ge verksamheten som en helhetsbedömning, där 1 = mycket dåligt och 10 = bästa tänkbara?

Betyg: 10

Kommentar:

Jag är väldigt nöjd med verksamheten.

Övriga kommentarer och synpunkter

Kommentar:

Inga övriga kommentarer.

Intervjuad kommun/verksamhet: **Ronneby Kommun**

C 127205

Intervju datum: 2010-05-18

Stadshuset

M 184197

S 2

PC 927509

Kommentar om intervjun:

1. Är aktuell placering pågående i verksamheten just nu?

Svar: Nej

Kommentar:

Placeringen avslutades i september -09.

2. Vilken typ av placering gäller det (familj, vuxen, barn, par, förälder och barn, akutplacering, behandling, utredning, vård etc.)?

Kommentar:

Det var en SoL-placering.

3a. Om Du fick betygsätta den information som ni fick om verksamheten, innan ert beslut om placering, vilket betyg mellan 1 och 10 skulle Du då sätta, där 1 = mycket dåligt och 10 = bästa tänkbara?

Betyg: 9

Kommentar:

Jag var väldigt nöjd med information som jag fick.

3b. Hur fick du kännedom om verksamheten (placeringservice, kollega, broschyr, utskick etc.)?

Kommentar:

Det var genom personal från psykiatrin i Ronneby.

4. Om Du fick betygsätta mottagande och introduktion av er klient, vilket betyg mellan 1 och 10 skulle Du då sätta, där 1 = mycket dåligt och 10 = bästa tänkbara?

Betyg: 9

Kommentar:

Det var utomordentligt bra. De är mycket professionella på Finjagården, de är lätta att få tag i och är tillmötesgående.

5. Om Du fick betygsätta verksamhetens arbete kring klientens behandlingsplan (upprättande, redovisningar, arbetet enligt denna plan etc.), vilket betyg mellan 1 och 10 skulle Du då sätta, där 1 = mycket dåligt och 10 = bästa tänkbara?

Betyg: 9

Kommentar:

Vi åkte dit kontinuerligt och gick igenom vad som hade hänt sedan föregående möte. Alla fick läsa igenom planen som var tydlig och klar. Det framkom saker kring klienten under placeringen som vi inte kände till innan, och det har vi med oss nu. Jag har försökt ta med mig det jag har lärt mig av verksamheten.

6. Om Du fick betygsätta verksamhetens omvårdnadsinsatser gentemot klienten, vilket betyg mellan 1 och 10 skulle Du då sätta, där 1 = mycket dåligt och 10 = bästa tänkbara?

Betyg: 8

Kommentar:

Det var en del strul, men de skötte det bra och försökte reflektera över detta.

Finjagården AB

7. Om Du fick betygsätta verksamhetens arbete med att motivera klienten till samverkan enligt den individuellt upprättade behandlingsplanen, vilket betyg mellan 1 och 10 skulle Du då sätta, där 1 = mycket dåligt och 10 = bästa tänkbara?

Betyg: 9

Kommentar:

Verksamheten kan det här med DBT. Klienten passade bra in på verksamheten, denne behövde verkligen deras hjälp.

8. Om Du fick betygsätta verksamhetens social kontroll av klienten (kontroll av destruktivt beteende, kriminalitet, missbruk och begränsning av rörelsefrihet), vilket betyg mellan 1 och 10 skulle Du då sätta, där 1 = mycket dåligt och 10 = bästa tänkbara?

Betyg: 8

Kommentar:

De tog en del drogtester och hade kontroll på klientens destruktiva beteende. Klienten fick ha frihet under eget ansvar och verksamheten följde upp om något hände och gav då dessa konsekvenser. Verksamheten är utbildade på detta och är mycket duktiga, de arbetar efter den modell som behövs för den här typen av klienter och deras problematik.

9. Om Du fick betygsätta möjligheten till arbete eller studier för klienten, vilket betyg mellan 1 och 10 skulle Du då sätta, där 1 = mycket dåligt och 10 = bästa tänkbara?

Betyg:

Kommentar:

Även fast verksamheten ligger lite på landet finns det goda möjligheter till studier, men det var inte aktuellt för denna klient. Syftet med placeringen var att klienten skulle lära sig att hantera sig själv och livet bättre. Jag kan inte ge ett betyg eftersom det inte var aktuellt.

10. Om Du fick betygsätta möjligheten till fritidsaktiviteter för klienten, vilket betyg mellan 1 och 10 skulle Du då sätta, där 1 = mycket dåligt och 10 = bästa tänkbara?

Betyg: 7

Kommentar:

Det fanns ett bra utbud på fritidsaktiviteter för klienten, bland annat odling och måla med akvareller, vilket klienten var intresserad av.

Finjagården AB

11. Om Du fick betygsätta verksamhetens arbetet med klientens föräldrar/anhöriga (anhörigboende, umgängesmöjligheter och övrig kontakt), vilket betyg mellan 1 och 10 skulle Du då sätta, där 1 = mycket dåligt och 10 = bästa tänkbara?

Betyg: 9

Kommentar:

Jag berättade för verksamheten om klientens son och att han behövde enskilda samtal. De ordnade detta och förklarade på ett bra sätt varför hans mamma är som hon är. De ger ett bra stöd till anhöriga. Klienten hade även en orolig mor som verksamheten hade bra kontakt med. De har paketlösningar, det är inte bara klienten som behöver hjälp utan de ser även till anhöriga.

12. Om Du fick betygsätta uppföljning och rapportering kring klienten från verksamhetens sida (regelbundna möten, muntlig information, skriftliga rapporter etc.), vilket betyg mellan 1 och 10 skulle Du då sätta, där 1 = mycket dåligt och 10 = bästa tänkbara?

Betyg: 9

Kommentar:

Vi hade god kontakt både telefonledes och genom våra besök på verksamheten. I lugn och ro satt vi med behandlingsformuläret, som var tydligt, och vi gick igenom det punkt för punkt. Rapporteringen var precis som önskat.

13. Om Du fick betygsätta verksamhetens planering och genomförande av utslussning av klienten, vilket betyg mellan 1 och 10 skulle Du då sätta, där 1 = mycket dåligt och 10 = bästa tänkbara?

Betyg:

Kommentar:

Det blev tyvärr ingen utslussning.

14. Om Du fick betygsätta denna placering ifråga om hur väl den passade/matchade klienten, vilket betyg mellan 1 och 10 skulle Du då sätta, där 1 = mycket dåligt och 10 = bästa tänkbara?

Betyg: 10

Kommentar:

Jag tycker placeringen matchade mycket bra.

15. Skulle Du i ett liknande ärende rekommendera en placering inom samma verksamhet?

Svar: Ja

Kommentar:

Jag skulle rekommendera verksamheten.

16. Vilka anser Du är verksamhetens starkaste sidor?

Kommentar:

Deras starkaste sidor är modellen de arbetar efter och deras kunnighet, de är professionella. De har dagarna strukturerade för klienterna och ett mycket bra anhörigstöd. De gör så mycket som möjligt för att klienten ska kunna ta till sig den behandling som är behövlig. De har en tydlig modell och ett otroligt engagemang.

17. Vilka anser Du är verksamhetens svagaste sidor?

Kommentar:

Jag har inte sett någon svag sida hos verksamheten.

18. Är det någon typ av tjänst eller kompetens som Du saknar hos den här verksamheten i samband med placeringar?

Kommentar:

Nej, jag tycker de är lätta att samarbeta med och hittar olika lösningar.

Frågeställningar avseende verksamheten:

Finjagården AB

19. Med utgångspunkt från Dina erfarenheter, vilket betyg mellan 1 och 10 skulle Du då ge verksamheten som en helhetsbedömning, där 1 = mycket dåligt och 10 = bästa tänkbara?

Betyg: 9

Kommentar:

Jag tycker att de har skött det här väldigt bra. De har en trygg och kunnig personal.

Övriga kommentarer och synpunkter

Kommentar:

Inga övriga kommentarer.

Intervjuad kommun/verksamhet: **Landstinget Kronoberg**

C 812363

Intervju datum: 2010-05-04

M 183206

S 2

PC 927509

Kommentar om intervjun:

Jag blir hänvisad till den som har kontakten med Finjagården och hon svarar på frågorna.

1. Är aktuell placering pågående i verksamheten just nu?

Svar: Ja

Kommentar:

Placeringen påbörjades i december -09.

2. Vilken typ av placering gäller det (familj, vuxen, barn, par, förälder och barn, akutplacering, behandling, utredning, vård etc.)?

Kommentar:

Rättspsykiatrisk öppenvårdsvistelse.

3a. Om Du fick betygsätta den information som ni fick om verksamheten, innan ert beslut om placering, vilket betyg mellan 1 och 10 skulle Du då sätta, där 1 = mycket dåligt och 10 = bästa tänkbara?

Betyg:

Kommentar:

Informationen om Finjagården var bra. Klienten hade tidigare varit placerad hos verksamheten och eftersom vi har avtal med dem, blev klienten återplacerad där. Jag kan inte ge ett betyg.

3b. Hur fick du kännedom om verksamheten (placeringservice, kollega, broschyr, utskick etc.)?

Kommentar:

Jag hade hört talas om dem genom vänninor som hade anhöriga placerade där.

4. Om Du fick betygsätta mottagande och introduktion av er klient, vilket betyg mellan 1 och 10 skulle Du då sätta, där 1 = mycket dåligt och 10 = bästa tänkbara?

Betyg:

Kommentar:

Verksamheten hade en bra kontakt med klienten sedan tidigare och de återupptog kontakten på ett bra sätt. Jag kan inte ge ett betyg.

5. Om Du fick betygsätta verksamhetens arbete kring klientens behandlingsplan (upprättande, redovisningar, arbetet enligt denna plan etc.), vilket betyg mellan 1 och 10 skulle Du då sätta, där 1 = mycket dåligt och 10 = bästa tänkbara?

Betyg: 3

Kommentar:

Jag tycker inte att verksamheten följer planen och de permissionsvillkor som finns, de förstår inte de ramar som vi har gett dem och vi är missnöjda. Vi pratar inte samma språk. När vi kommunicerar tycker och tänker vi likadant men deras utspel mot klienten är inte tydligt. Jag vill att de ska följa det som är uppsatt.

6. Om Du fick betygsätta verksamhetens omvårdnadsinsatser gentemot klienten, vilket betyg mellan 1 och 10 skulle Du då sätta, där 1 = mycket dåligt och 10 = bästa tänkbara?

Betyg: 8

Kommentar:

Klienten ser välnärd ut och det är fina lokaler.

Finjagården AB

7. Om Du fick betygsätta verksamhetens arbete med att motivera klienten till samverkan enligt den individuellt upprättade behandlingsplanen, vilket betyg mellan 1 och 10 skulle Du då sätta, där 1 = mycket dåligt och 10 = bästa tänkbara?

Betyg: 2

Kommentar:

Där ser vi brister. De splittar, säger en sak till klienten men rent fysiskt gör de något annat.

8. Om Du fick betygsätta verksamhetens social kontroll av klienten (kontroll av destruktivt beteende, kriminalitet, missbruk och begränsning av rörelsefrihet), vilket betyg mellan 1 och 10 skulle Du då sätta, där 1 = mycket dåligt och 10 = bästa tänkbara?

Betyg: 7

Kommentar:

Den sociala kontrollen fungerar bra, klienten har inte självskadat sig under placeringen.

9. Om Du fick betygsätta möjligheten till arbete eller studier för klienten, vilket betyg mellan 1 och 10 skulle Du då sätta, där 1 = mycket dåligt och 10 = bästa tänkbara?

Betyg: 8

Kommentar:

Klienten är arbetsprövad och är väldigt nöjd.

10. Om Du fick betygsätta möjligheten till fritidsaktiviteter för klienten, vilket betyg mellan 1 och 10 skulle Du då sätta, där 1 = mycket dåligt och 10 = bästa tänkbara?

Betyg: 8

Kommentar:

Det finns ett fritidshus och klienten är nöjd med möjligheterna.

Finjagården AB

11. Om Du fick betygsätta verksamhetens arbetet med klientens föräldrar/anhöriga (anhörigboende, umgängesmöjligheter och övrig kontakt), vilket betyg mellan 1 och 10 skulle Du då sätta, där 1 = mycket dåligt och 10 = bästa tänkbara?

Betyg:

Kommentar:

Det vet jag inget om.

12. Om Du fick betygsätta uppföljning och rapportering kring klienten från verksamhetens sida (regelbundna möten, muntlig information, skriftliga rapporter etc.), vilket betyg mellan 1 och 10 skulle Du då sätta, där 1 = mycket dåligt och 10 = bästa tänkbara?

Betyg: 8

Kommentar:

Rapporteringen fungerar bra, jag får tydliga rapporter.

13. Om Du fick betygsätta verksamhetens planering och genomförande av utslussning av klienten, vilket betyg mellan 1 och 10 skulle Du då sätta, där 1 = mycket dåligt och 10 = bästa tänkbara?

Betyg:

Kommentar:

I dagsläget är det inte aktuellt.

14. Om Du fick betygsätta denna placering ifråga om hur väl den passade/matchade klienten, vilket betyg mellan 1 och 10 skulle Du då sätta, där 1 = mycket dåligt och 10 = bästa tänkbara?

Betyg: 5

Kommentar:

Ingen kommentar.

15. Skulle Du i ett liknande ärende rekommendera en placering inom samma verksamhet?

Svar: Nej

Kommentar:

Jag skulle inte rekommendera verksamheten i ett liknande ärende.

16. Vilka anser Du är verksamhetens starkaste sidor?

Kommentar:

Jag tycker deras helhetsprogram är deras starkaste sida, de har KBT och DBT och arbetar långsiktigt.

17. Vilka anser Du är verksamhetens svagaste sidor?

Kommentar:

Svagaste sidan är deras sjuksköterskor som säger en sak till klienten men gör en annan.

18. Är det någon typ av tjänst eller kompetens som Du saknar hos den här verksamheten i samband med placeringar?

Kommentar:

Nej.

Frågeställningar avseende verksamheten:

Finjagården AB

19. Med utgångspunkt från Dina erfarenheter, vilket betyg mellan 1 och 10 skulle Du då ge verksamheten som en helhetsbedömning, där 1 = mycket dåligt och 10 = bästa tänkbara?

Betyg: 5

Kommentar:

Ingen kommentar.

Övriga kommentarer och synpunkter

Kommentar:

Inga övriga kommentarer.

Intervjuad kommun/verksamhet: **Lunds Kommun**

C 248294

Intervju datum: 2010-04-30

M 182944

S 2

PC 927509

Kommentar om intervjun:

1. Är aktuell placering pågående i verksamheten just nu?

Svar: Ja

Kommentar:

Placeringen är pågående sedan 060508.

2. Vilken typ av placering gäller det (familj, vuxen, barn, par, förälder och barn, akutplacering, behandling, utredning, vård etc.)?

Kommentar:

Placeringen är en SoL-placering för en vuxen.

3a. Om Du fick betygsätta den information som ni fick om verksamheten, innan ert beslut om placering, vilket betyg mellan 1 och 10 skulle Du då sätta, där 1 = mycket dåligt och 10 = bästa tänkbara?

Betyg:

Kommentar:

Det är svårt att svara på eftersom vi har haft kontakt med verksamhten sedan många år.

Finjagården AB

3b. Hur fick du kännedom om verksamheten (placeringservice, kollega, broschyr, utskick etc.)?

Kommentar:

Vi har haft samarbete i 20 år av och till.

4. Om Du fick betygsätta mottagande och introduktion av er klient, vilket betyg mellan 1 och 10 skulle Du då sätta, där 1 = mycket dåligt och 10 = bästa tänkbara?

Betyg: 9

Kommentar:

Mottagandet och introduktionen var jättebra. Denne klient har varit där förut.

5. Om Du fick betygsätta verksamhetens arbete kring klientens behandlingsplan (upprättande, redovisningar, arbetet enligt denna plan etc.), vilket betyg mellan 1 och 10 skulle Du då sätta, där 1 = mycket dåligt och 10 = bästa tänkbara?

Betyg: 9

Kommentar:

Arbetet kring behandlingsplanen är väldigt bra. De är konkreta och tydliga tillsammans med klienten.

6. Om Du fick betygsätta verksamhetens omvårdnadsinsatser gentemot klienten, vilket betyg mellan 1 och 10 skulle Du då sätta, där 1 = mycket dåligt och 10 = bästa tänkbara?

Betyg: 9

Kommentar:

Verksamhetens omvårdnadsinsatser är bra. De har ett tydligt behandlingsperspektiv och uppdrag.

Finjagården AB

7. Om Du fick betygsätta verksamhetens arbete med att motivera klienten till samverkan enligt den individuellt upprättade behandlingsplanen, vilket betyg mellan 1 och 10 skulle Du då sätta, där 1 = mycket dåligt och 10 = bästa tänkbara?

Betyg: 9

Kommentar:

Klienten har varit där i 5 år, så det är en lång process. De jobbar bra med att motivera klienten.

8. Om Du fick betygsätta verksamhetens social kontroll av klienten (kontroll av destruktivt beteende, kriminalitet, missbruk och begränsning av rörelsefrihet), vilket betyg mellan 1 och 10 skulle Du då sätta, där 1 = mycket dåligt och 10 = bästa tänkbara?

Betyg: 9

Kommentar:

De sociala kontrollen funkar alldeles utmärkt.

9. Om Du fick betygsätta möjligheten till arbete eller studier för klienten, vilket betyg mellan 1 och 10 skulle Du då sätta, där 1 = mycket dåligt och 10 = bästa tänkbara?

Betyg:

Kommentar:

Det är inte akutellt med arbete och studier.

10. Om Du fick betygsätta möjligheten till fritidsaktiviteter för klienten, vilket betyg mellan 1 och 10 skulle Du då sätta, där 1 = mycket dåligt och 10 = bästa tänkbara?

Betyg: 8

Kommentar:

De har ofta aktiviteter utanför verksamheten. De har en planering för fritidsaktiviteter som klienten har varit delaktig i.

Finjagården AB

11. Om Du fick betygsätta verksamhetens arbetet med klientens föräldrar/anhöriga (anhörigboende, umgängesmöjligheter och övrig kontakt), vilket betyg mellan 1 och 10 skulle Du då sätta, där 1 = mycket dåligt och 10 = bästa tänkbara?

Betyg: 9

Kommentar:

Nätverksarbetet har varit alldeles utmärkt, tydligt, påtagligt och ett nära samarbete.

12. Om Du fick betygsätta uppföljning och rapportering kring klienten från verksamhetens sida (regelbundna möten, muntlig information, skriftliga rapporter etc.), vilket betyg mellan 1 och 10 skulle Du då sätta, där 1 = mycket dåligt och 10 = bästa tänkbara?

Betyg: 8

Kommentar:

Uppföljningen och rapporteringen har varit bra.

13. Om Du fick betygsätta verksamhetens planering och genomförande av utslussning av klienten, vilket betyg mellan 1 och 10 skulle Du då sätta, där 1 = mycket dåligt och 10 = bästa tänkbara?

Betyg: 8

Kommentar:

Det finns en långsiktig plan.

14. Om Du fick betygsätta denna placering ifråga om hur väl den passade/matchade klienten, vilket betyg mellan 1 och 10 skulle Du då sätta, där 1 = mycket dåligt och 10 = bästa tänkbara?

Betyg: 9

Kommentar:

Placering passar väldigt bra.

15. Skulle Du i ett liknande ärende rekommendera en placering inom samma verksamhet?

Svar: Ja

Kommentar:

Det skulle jag göra.

16. Vilka anser Du är verksamhetens starkaste sidor?

Kommentar:

Att det finns en tydlighet utifrån sitt behandlingsuppdrag. Den tydlighet utifrån, bild kunskap man skaffar sig under vägen med klienten.

17. Vilka anser Du är verksamhetens svagaste sidor?

Kommentar:

Ingen kommentar.

18. Är det någon typ av tjänst eller kompetens som Du saknar hos den här verksamheten i samband med placeringar?

Kommentar:

Jag tror att de skulle ha lite glädje av att ha en arbetsterapeut som hjälper övrig personal och den enskilda, så de blir tydligare i sitt arbete.

Frågeställningar avseende verksamheten:

Finjagården AB

19. Med utgångspunkt från Dina erfarenheter, vilket betyg mellan 1 och 10 skulle Du då ge verksamheten som en helhetsbedömning, där 1 = mycket dåligt och 10 = bästa tänkbara?

Betyg: 9

Kommentar:

Ingen kommentar.

Övriga kommentarer och synpunkter

Kommentar:

Inga övriga kommentarer.

Intervjuad kommun/verksamhet: **Malmö Psyk Klinik**

C 1106797

Intervju datum: 2010-04-27 **Stadsdel Fosie**

M 182510

S 2

PC 927509

Kommentar om intervjun:

Personen har själv fyllt i formuläret och skickat in det till oss.

1. Är aktuell placering pågående i verksamheten just nu?

Svar: Ja

Kommentar:

Placeringen är pågående.

2. Vilken typ av placering gäller det (familj, vuxen, barn, par, förälder och barn, akutplacering, behandling, utredning, vård etc.)?

Kommentar:

Behandling.

3a. Om Du fick betygsätta den information som ni fick om verksamheten, innan ert beslut om placering, vilket betyg mellan 1 och 10 skulle Du då sätta, där 1 = mycket dåligt och 10 = bästa tänkbara?

Betyg: 7

Kommentar:

Ingen kommentar.

Frågeställningar avseende verksamheten:

Finjagården AB

3b. Hur fick du kännedom om verksamheten (placeringservice, kollega, broschyr, utskick etc.)?

Kommentar:

Ingen kommentar.

4. Om Du fick betygsätta mottagande och introduktion av er klient, vilket betyg mellan 1 och 10 skulle Du då sätta, där 1 = mycket dåligt och 10 = bästa tänkbara?

Betyg:

Kommentar:

Ingen kommentar.

5. Om Du fick betygsätta verksamhetens arbete kring klientens behandlingsplan (upprättande, redovisningar, arbetet enligt denna plan etc.), vilket betyg mellan 1 och 10 skulle Du då sätta, där 1 = mycket dåligt och 10 = bästa tänkbara?

Betyg: 4

Kommentar:

Ingen kommentar.

6. Om Du fick betygsätta verksamhetens omvårdnadsinsatser gentemot klienten, vilket betyg mellan 1 och 10 skulle Du då sätta, där 1 = mycket dåligt och 10 = bästa tänkbara?

Betyg: 6

Kommentar:

Ingen kommentar.

Finjagården AB

7. Om Du fick betygsätta verksamhetens arbete med att motivera klienten till samverkan enligt den individuellt upprättade behandlingsplanen, vilket betyg mellan 1 och 10 skulle Du då sätta, där 1 = mycket dåligt och 10 = bästa tänkbara?

Betyg: 5

Kommentar:

Ingen kommentar.

8. Om Du fick betygsätta verksamhetens social kontroll av klienten (kontroll av destruktivt beteende, kriminalitet, missbruk och begränsning av rörelsefrihet), vilket betyg mellan 1 och 10 skulle Du då sätta, där 1 = mycket dåligt och 10 = bästa tänkbara?

Betyg: 10

Kommentar:

Ingen kommentar.

9. Om Du fick betygsätta möjligheten till arbete eller studier för klienten, vilket betyg mellan 1 och 10 skulle Du då sätta, där 1 = mycket dåligt och 10 = bästa tänkbara?

Betyg: 8

Kommentar:

Ingen kommentar.

10. Om Du fick betygsätta möjligheten till fritidsaktiviteter för klienten, vilket betyg mellan 1 och 10 skulle Du då sätta, där 1 = mycket dåligt och 10 = bästa tänkbara?

Betyg: 9

Kommentar:

Ingen kommentar.

Finjagården AB

11. Om Du fick betygsätta verksamhetens arbetet med klientens föräldrar/anhöriga (anhörigboende, umgängesmöjligheter och övrig kontakt), vilket betyg mellan 1 och 10 skulle Du då sätta, där 1 = mycket dåligt och 10 = bästa tänkbara?

Betyg: 6

Kommentar:

Ingen kommentar.

12. Om Du fick betygsätta uppföljning och rapportering kring klienten från verksamhetens sida (regelbundna möten, muntlig information, skriftliga rapporter etc.), vilket betyg mellan 1 och 10 skulle Du då sätta, där 1 = mycket dåligt och 10 = bästa tänkbara?

Betyg: 8

Kommentar:

Ingen kommentar.

13. Om Du fick betygsätta verksamhetens planering och genomförande av utslussning av klienten, vilket betyg mellan 1 och 10 skulle Du då sätta, där 1 = mycket dåligt och 10 = bästa tänkbara?

Betyg: 5

Kommentar:

Ingen kommentar.

14. Om Du fick betygsätta denna placering ifråga om hur väl den passade/matchade klienten, vilket betyg mellan 1 och 10 skulle Du då sätta, där 1 = mycket dåligt och 10 = bästa tänkbara?

Betyg: 7

Kommentar:

Ingen kommentar.

Frågeställningar avseende verksamheten:

Finjagården AB

15. Skulle Du i ett liknande ärende rekommendera en placering inom samma verksamhet?

Svar: Ja

Kommentar:

Jag skulle rekommendera verksamheten.

16. Vilka anser Du är verksamhetens starkaste sidor?

Kommentar:

Ingen kommentar.

17. Vilka anser Du är verksamhetens svagaste sidor?

Kommentar:

Ingen kommentar.

18. Är det någon typ av tjänst eller kompetens som Du saknar hos den här verksamheten i samband med placeringar?

Kommentar:

Ingen kommentar.

Frågeställningar avseende verksamheten:

Finjagården AB

19. Med utgångspunkt från Dina erfarenheter, vilket betyg mellan 1 och 10 skulle Du då ge verksamheten som en helhetsbedömning, där 1 = mycket dåligt och 10 = bästa tänkbara?

Betyg: 6

Kommentar:

Ingen kommentar.

Övriga kommentarer och synpunkter

Kommentar:

Ingen kommentar.

Intervjuad kommun/verksamhet: **Stockholms Stad Bromma SDF**

C 1032770

Intervju datum: 2010-04-16

M 181522

S 2

PC 927509

Kommentar om intervjun:

1. Är aktuell placering pågående i verksamheten just nu?

Svar: Nej

Kommentar:

Placeringen avslutades 090612.

2. Vilken typ av placering gäller det (familj, vuxen, barn, par, förälder och barn, akutplacering, behandling, utredning, vård etc.)?

Kommentar:

Placeringen var en SoL- placering för en ungdom.

3a. Om Du fick betygsätta den information som ni fick om verksamheten, innan ert beslut om placering, vilket betyg mellan 1 och 10 skulle Du då sätta, där 1 = mycket dåligt och 10 = bästa tänkbara?

Betyg: 7

Kommentar:

Informationen som vi fick var bra, de var väldigt tydliga och pedagogiska.

Frågeställningar avseende verksamheten:

Finjagården AB

3b. Hur fick du kännedom om verksamheten (placeringservice, kollega, broschyr, utskick etc.)?

Kommentar:

Det var klientens mamma som kände till verksamheten.

4. Om Du fick betygsätta mottagande och introduktion av er klient, vilket betyg mellan 1 och 10 skulle Du då sätta, där 1 = mycket dåligt och 10 = bästa tänkbara?

Betyg: 7

Kommentar:

Mottagandet och introduktionen var hyfsad.

5. Om Du fick betygsätta verksamhetens arbete kring klientens behandlingsplan (upprättande, redovisningar, arbetet enligt denna plan etc.), vilket betyg mellan 1 och 10 skulle Du då sätta, där 1 = mycket dåligt och 10 = bästa tänkbara?

Betyg: 7

Kommentar:

Verksamhetens arbete kring behandlingsplanen var bra.

6. Om Du fick betygsätta verksamhetens omvårdnadsinsatser gentemot klienten, vilket betyg mellan 1 och 10 skulle Du då sätta, där 1 = mycket dåligt och 10 = bästa tänkbara?

Betyg:

Kommentar:

Det har jag ingen uppfattning om, så jag kan inte sätta ett betyg där.

Finjagården AB

7. Om Du fick betygsätta verksamhetens arbete med att motivera klienten till samverkan enligt den individuellt upprättade behandlingsplanen, vilket betyg mellan 1 och 10 skulle Du då sätta, där 1 = mycket dåligt och 10 = bästa tänkbara?

Betyg: 7

Kommentar:

Motivationsarbetet med klienten var bra.

8. Om Du fick betygsätta verksamhetens social kontroll av klienten (kontroll av destruktivt beteende, kriminalitet, missbruk och begränsning av rörelsefrihet), vilket betyg mellan 1 och 10 skulle Du då sätta, där 1 = mycket dåligt och 10 = bästa tänkbara?

Betyg:

Kommentar:

Klienten var redan så motiverad, så de behövde inte jobba mycket med den sociala kontrollen. Jag kan därför inte betygsätta.

9. Om Du fick betygsätta möjligheten till arbete eller studier för klienten, vilket betyg mellan 1 och 10 skulle Du då sätta, där 1 = mycket dåligt och 10 = bästa tänkbara?

Betyg: 6

Kommentar:

Det fanns bra möjligheter till studier.

10. Om Du fick betygsätta möjligheten till fritidsaktiviteter för klienten, vilket betyg mellan 1 och 10 skulle Du då sätta, där 1 = mycket dåligt och 10 = bästa tänkbara?

Betyg: 8

Kommentar:

Det fanns bra möjligheter till fritidsaktiviteter.

Finjagården AB

11. Om Du fick betygsätta verksamhetens arbetet med klientens föräldrar/anhöriga (anhörigboende, umgängesmöjligheter och övrig kontakt), vilket betyg mellan 1 och 10 skulle Du då sätta, där 1 = mycket dåligt och 10 = bästa tänkbara?

Betyg:

Kommentar:

Jag minns ej hur det var med nätverksarbetet, så jag kan ej sätta ett betyg där.

12. Om Du fick betygsätta uppföljning och rapportering kring klienten från verksamhetens sida (regelbundna möten, muntlig information, skriftliga rapporter etc.), vilket betyg mellan 1 och 10 skulle Du då sätta, där 1 = mycket dåligt och 10 = bästa tänkbara?

Betyg: 7

Kommentar:

Uppföljningen och rapporteringen var bra.

13. Om Du fick betygsätta verksamhetens planering och genomförande av utslussning av klienten, vilket betyg mellan 1 och 10 skulle Du då sätta, där 1 = mycket dåligt och 10 = bästa tänkbara?

Betyg: 6

Kommentar:

Det var en bra planering, en enkel planering som de påbörjade i tid.

14. Om Du fick betygsätta denna placering ifråga om hur väl den passade/matchade klienten, vilket betyg mellan 1 och 10 skulle Du då sätta, där 1 = mycket dåligt och 10 = bästa tänkbara?

Betyg: 8

Kommentar:

Placeringen passade väldigt bra, de är en bra målgrupp och problematik.

15. Skulle Du i ett liknande ärende rekommendera en placering inom samma verksamhet?

Svar: Ja

Kommentar:

Det skulle jag göra.

16. Vilka anser Du är verksamhetens starkaste sidor?

Kommentar:

De har en bra behandling för självskadebeteende och bra terapiform, även för andra psykiska problem.

17. Vilka anser Du är verksamhetens svagaste sidor?

Kommentar:

Det hände en incedent på verksamheten med en annan klient som gick för långt och verksamheten lade då detta för mycket på klienten, så att denne skuldbelade sig själv för mycket. Jag kände att klienten inte fick det stöd denne behövde.

18. Är det någon typ av tjänst eller kompetens som Du saknar hos den här verksamheten i samband med placeringar?

Kommentar:

Det jag saknar är steg 1 kompetens, i DBT-behandling.

Frågeställningar avseende verksamheten:

Finjagården AB

19. Med utgångspunkt från Dina erfarenheter, vilket betyg mellan 1 och 10 skulle Du då ge verksamheten som en helhetsbedömning, där 1 = mycket dåligt och 10 = bästa tänkbara?

Betyg: 6

Kommentar:

Ingen kommentar.

Övriga kommentarer och synpunkter

Kommentar:

Ingen kommentar.

Intervjuad kommun/verksamhet: **Tomelilla Kommun**

C 781217

Intervju datum: 2010-04-14

M 181302

S 2

PC 927509

Kommentar om intervjun:

1. Är aktuell placering pågående i verksamheten just nu?

Svar: Nej

Kommentar:

Placeringen avslutades 100131.

2. Vilken typ av placering gäller det (familj, vuxen, barn, par, förälder och barn, akutplacering, behandling, utredning, vård etc.)?

Kommentar:

Placeringen gäller en vuxen.

3a. Om Du fick betygsätta den information som ni fick om verksamheten, innan ert beslut om placering, vilket betyg mellan 1 och 10 skulle Du då sätta, där 1 = mycket dåligt och 10 = bästa tänkbara?

Betyg:

Kommentar:

Jag var ej med från början, så jag kan inte sätta ett betyg.

Frågeställningar avseende verksamheten:

Finjagården AB

3b. Hur fick du kännedom om verksamheten (placeringservice, kollega, broschyr, utskick etc.)?

Kommentar:

Jag hittade information på Internet.

4. Om Du fick betygsätta mottagande och introduktion av er klient, vilket betyg mellan 1 och 10 skulle Du då sätta, där 1 = mycket dåligt och 10 = bästa tänkbara?

Betyg:

Kommentar:

Jag var inte involverad i det, jag kom in i mitten av behandlingen så jag kan inte sätta ett betyg.

5. Om Du fick betygsätta verksamhetens arbete kring klientens behandlingsplan (upprättande, redovisningar, arbetet enligt denna plan etc.), vilket betyg mellan 1 och 10 skulle Du då sätta, där 1 = mycket dåligt och 10 = bästa tänkbara?

Betyg: 10

Kommentar:

De jobbar på ett proffsigt sätt.

6. Om Du fick betygsätta verksamhetens omvårdnadsinsatser gentemot klienten, vilket betyg mellan 1 och 10 skulle Du då sätta, där 1 = mycket dåligt och 10 = bästa tänkbara?

Betyg: 10

Kommentar:

De har bra struktur och behandlingsinnehåll samt professionell personal.

Finjagården AB

7. Om Du fick betygsätta verksamhetens arbete med att motivera klienten till samverkan enligt den individuellt upprättade behandlingsplanen, vilket betyg mellan 1 och 10 skulle Du då sätta, där 1 = mycket dåligt och 10 = bästa tänkbara?

Betyg: 10

Kommentar:

Det var inga svårigheter med motivationen.

8. Om Du fick betygsätta verksamhetens social kontroll av klienten (kontroll av destruktivt beteende, kriminalitet, missbruk och begränsning av rörelsefrihet), vilket betyg mellan 1 och 10 skulle Du då sätta, där 1 = mycket dåligt och 10 = bästa tänkbara?

Betyg: 10

Kommentar:

Den sociala kontrollen var mycket bra.

9. Om Du fick betygsätta möjligheten till arbete eller studier för klienten, vilket betyg mellan 1 och 10 skulle Du då sätta, där 1 = mycket dåligt och 10 = bästa tänkbara?

Betyg:

Kommentar:

Det var inte relevant för klienten, så jag kan inte sätta ett betyg där.

10. Om Du fick betygsätta möjligheten till fritidsaktiviteter för klienten, vilket betyg mellan 1 och 10 skulle Du då sätta, där 1 = mycket dåligt och 10 = bästa tänkbara?

Betyg:

Kommentar:

Vi pratade bara lite om fritidsaktiviteter, så jag vet inte hur det var. Jag kan inte sätta ett betyg.

Finjagården AB

11. Om Du fick betygsätta verksamhetens arbetet med klientens föräldrar/anhöriga (anhörigboende, umgängesmöjligheter och övrig kontakt), vilket betyg mellan 1 och 10 skulle Du då sätta, där 1 = mycket dåligt och 10 = bästa tänkbara?

Betyg:

Kommentar:

Jag tror att klienten skötte det själv, kanske att verksamheten motiverade klienten till det, men jag kan inte sätta ett betyg.

12. Om Du fick betygsätta uppföljning och rapportering kring klienten från verksamhetens sida (regelbundna möten, muntlig information, skriftliga rapporter etc.), vilket betyg mellan 1 och 10 skulle Du då sätta, där 1 = mycket dåligt och 10 = bästa tänkbara?

Betyg: 10

Kommentar:

Det fungerade perfekt.

13. Om Du fick betygsätta verksamhetens planering och genomförande av utslussning av klienten, vilket betyg mellan 1 och 10 skulle Du då sätta, där 1 = mycket dåligt och 10 = bästa tänkbara?

Betyg: 10

Kommentar:

Det var lite bökigt i början men det gick bra till sist. Det var klienten som inte ville flytta men det var en bra planering.

14. Om Du fick betygsätta denna placering ifråga om hur väl den passade/matchade klienten, vilket betyg mellan 1 och 10 skulle Du då sätta, där 1 = mycket dåligt och 10 = bästa tänkbara?

Betyg: 10

Kommentar:

Placeringen passade till 100%.

15. Skulle Du i ett liknande ärende rekommendera en placering inom samma verksamhet?

Svar: Ja

Kommentar:

Absolut.

16. Vilka anser Du är verksamhetens starkaste sidor?

Kommentar:

Hela behandlingskonceptet är bra, boende, bra struktur, bra DBT-terapi, personalen är väldigt kunniga och kompetenta.

17. Vilka anser Du är verksamhetens svagaste sidor?

Kommentar:

Ingen kommentar.

18. Är det någon typ av tjänst eller kompetens som Du saknar hos den här verksamheten i samband med placeringar?

Kommentar:

Kanske att de ska utöka sina tjänster med till exempel utslussningen ytterligare ett steg, göra mer praktiska saker.

Frågeställningar avseende verksamheten:

Finjagården AB

19. Med utgångspunkt från Dina erfarenheter, vilket betyg mellan 1 och 10 skulle Du då ge verksamheten som en helhetsbedömning, där 1 = mycket dåligt och 10 = bästa tänkbara?

Betyg: 10

Kommentar:

Ingen kommentar.

Övriga kommentarer och synpunkter

Kommentar:

Ingen kommentar.

Intervjuad kommun/verksamhet: **Malmö Stad Centrum SDF**

C 1027575

Intervju datum: 2010-04-13

M 181191

S 2

PC 927509

Kommentar om intervjun:

1. Är aktuell placering pågående i verksamheten just nu?

Svar: Nej

Kommentar:

Placeringen avslutades i januari -10.

2. Vilken typ av placering gäller det (familj, vuxen, barn, par, förälder och barn, akutplacering, behandling, utredning, vård etc.)?

Kommentar:

Det var en LPT-placering.

3a. Om Du fick betygsätta den information som ni fick om verksamheten, innan ert beslut om placering, vilket betyg mellan 1 och 10 skulle Du då sätta, där 1 = mycket dåligt och 10 = bästa tänkbara?

Betyg:

Kommentar:

Det var psykiatrin som tog fram förslag på verksamheten för den här klienten och jag fick aldrig någon information på det viset.

3b. Hur fick du kännedom om verksamheten (placeringservice, kollega, broschyr, utskick etc.)?

Kommentar:

Via psykiatrin.

4. Om Du fick betygsätta mottagande och introduktion av er klient, vilket betyg mellan 1 och 10 skulle Du då sätta, där 1 = mycket dåligt och 10 = bästa tänkbara?

Betyg: 7

Kommentar:

Mottagandet var bra och korrekt.

5. Om Du fick betygsätta verksamhetens arbete kring klientens behandlingsplan (upprättande, redovisningar, arbetet enligt denna plan etc.), vilket betyg mellan 1 och 10 skulle Du då sätta, där 1 = mycket dåligt och 10 = bästa tänkbara?

Betyg: 7

Kommentar:

Verksamhetens arbete kring planen var bra.

6. Om Du fick betygsätta verksamhetens omvårdnadsinsatser gentemot klienten, vilket betyg mellan 1 och 10 skulle Du då sätta, där 1 = mycket dåligt och 10 = bästa tänkbara?

Betyg: 7

Kommentar:

Det här var en klient med allehanda bekymmer och verksamheten gjorde så bra de kunde.

Finjagården AB

7. Om Du fick betygsätta verksamhetens arbete med att motivera klienten till samverkan enligt den individuellt upprättade behandlingsplanen, vilket betyg mellan 1 och 10 skulle Du då sätta, där 1 = mycket dåligt och 10 = bästa tänkbara?

Betyg: 7

Kommentar:

Verksamheten gjorde så gott de kunde. Vi gjorde upp planeringar och verksamheten försökte motivera klienten att följa dessa men oftast gick det inte att följa planeringen.

8. Om Du fick betygsätta verksamhetens social kontroll av klienten (kontroll av destruktivt beteende, kriminalitet, missbruk och begränsning av rörelsefrihet), vilket betyg mellan 1 och 10 skulle Du då sätta, där 1 = mycket dåligt och 10 = bästa tänkbara?

Betyg: 7

Kommentar:

De hade en så bra social kontroll som de kunde.

9. Om Du fick betygsätta möjligheten till arbete eller studier för klienten, vilket betyg mellan 1 och 10 skulle Du då sätta, där 1 = mycket dåligt och 10 = bästa tänkbara?

Betyg: 8

Kommentar:

Klienten deltog i en daglig sysselsättning.

10. Om Du fick betygsätta möjligheten till fritidsaktiviteter för klienten, vilket betyg mellan 1 och 10 skulle Du då sätta, där 1 = mycket dåligt och 10 = bästa tänkbara?

Betyg: 7

Kommentar:

I den mån klienten kunde delta, fanns det möjligheter till fritidsaktiviteter.

Finjagården AB

11. Om Du fick betygsätta verksamhetens arbetet med klientens föräldrar/anhöriga (anhörigboende, umgängesmöjligheter och övrig kontakt), vilket betyg mellan 1 och 10 skulle Du då sätta, där 1 = mycket dåligt och 10 = bästa tänkbara?

Betyg: 6

Kommentar:

Anhöriga kunde komma och hälsa på.

12. Om Du fick betygsätta uppföljning och rapportering kring klienten från verksamhetens sida (regelbundna möten, muntlig information, skriftliga rapporter etc.), vilket betyg mellan 1 och 10 skulle Du då sätta, där 1 = mycket dåligt och 10 = bästa tänkbara?

Betyg: 8

Kommentar:

Jag fick bra rapportering från verksamheten.

13. Om Du fick betygsätta verksamhetens planering och genomförande av utslussning av klienten, vilket betyg mellan 1 och 10 skulle Du då sätta, där 1 = mycket dåligt och 10 = bästa tänkbara?

Betyg:

Kommentar:

Det blev inte aktuellt med någon utslussning för klienten.

14. Om Du fick betygsätta denna placering ifråga om hur väl den passade/matchade klienten, vilket betyg mellan 1 och 10 skulle Du då sätta, där 1 = mycket dåligt och 10 = bästa tänkbara?

Betyg: 6

Kommentar:

Placeringen matchade inte riktigt klientens behov.

15. Skulle Du i ett liknande ärende rekommendera en placering inom samma verksamhet?

Svar: Nej

Kommentar:

Inte en klient med samma behov och problematik.

16. Vilka anser Du är verksamhetens starkaste sidor?

Kommentar:

De har ett stort tålamod och försökte hitta lösningar.

17. Vilka anser Du är verksamhetens svagaste sidor?

Kommentar:

Att de tackade ja till den här klienten för att vara tillmötesgående.

18. Är det någon typ av tjänst eller kompetens som Du saknar hos den här verksamheten i samband med placeringar?

Kommentar:

Nej.

Frågeställningar avseende verksamheten:

Finjagården AB

19. Med utgångspunkt från Dina erfarenheter, vilket betyg mellan 1 och 10 skulle Du då ge verksamheten som en helhetsbedömning, där 1 = mycket dåligt och 10 = bästa tänkbara?

Betyg: 7

Kommentar:

De har en entusiastisk personal och om de tar in rätt klienter så är de nog väldigt bra.

Övriga kommentarer och synpunkter

Kommentar:

Inga övriga kommentarer.

Intervjuad kommun/verksamhet: **Trelleborg Psyk Mottagning**

C 781176

Intervju datum: 2010-04-13

M 181177

S 2

PC 927509

Kommentar om intervjun:

1. Är aktuell placering pågående i verksamheten just nu?

Svar: Ja

Kommentar:

Placeringen påbörjades i juli -09.

2. Vilken typ av placering gäller det (familj, vuxen, barn, par, förälder och barn, akutplacering, behandling, utredning, vård etc.)?

Kommentar:

Vård och behandling.

3a. Om Du fick betygsätta den information som ni fick om verksamheten, innan ert beslut om placering, vilket betyg mellan 1 och 10 skulle Du då sätta, där 1 = mycket dåligt och 10 = bästa tänkbara?

Betyg: 6

Kommentar:

Ingen kommentar.

Frågeställningar avseende verksamheten:

Finjagården AB

3b. Hur fick du kännedom om verksamheten (placeringservice, kollega, broschyr, utskick etc.)?

Kommentar:

Jag har känt till verksamheten länge och fick troligtvis kännedom om dem via någon kollega.

4. Om Du fick betygsätta mottagande och introduktion av er klient, vilket betyg mellan 1 och 10 skulle Du då sätta, där 1 = mycket dåligt och 10 = bästa tänkbara?

Betyg: 7

Kommentar:

Mottagandet var väldigt bra.

5. Om Du fick betygsätta verksamhetens arbete kring klientens behandlingsplan (upprättande, redovisningar, arbetet enligt denna plan etc.), vilket betyg mellan 1 och 10 skulle Du då sätta, där 1 = mycket dåligt och 10 = bästa tänkbara?

Betyg: 6

Kommentar:

Jag har ingen kommentar angående arbetet kring planen.

6. Om Du fick betygsätta verksamhetens omvårdnadsinsatser gentemot klienten, vilket betyg mellan 1 och 10 skulle Du då sätta, där 1 = mycket dåligt och 10 = bästa tänkbara?

Betyg: 6

Kommentar:

Ingen kommentar.

Finjagården AB

7. Om Du fick betygsätta verksamhetens arbete med att motivera klienten till samverkan enligt den individuellt upprättade behandlingsplanen, vilket betyg mellan 1 och 10 skulle Du då sätta, där 1 = mycket dåligt och 10 = bästa tänkbara?

Betyg: 7

Kommentar:

Ingen kommentar.

8. Om Du fick betygsätta verksamhetens social kontroll av klienten (kontroll av destruktivt beteende, kriminalitet, missbruk och begränsning av rörelsefrihet), vilket betyg mellan 1 och 10 skulle Du då sätta, där 1 = mycket dåligt och 10 = bästa tänkbara?

Betyg: 7

Kommentar:

Den sociala kontrollen fungerar bra.

9. Om Du fick betygsätta möjligheten till arbete eller studier för klienten, vilket betyg mellan 1 och 10 skulle Du då sätta, där 1 = mycket dåligt och 10 = bästa tänkbara?

Betyg: 7

Kommentar:

Klienten studerar.

10. Om Du fick betygsätta möjligheten till fritidsaktiviteter för klienten, vilket betyg mellan 1 och 10 skulle Du då sätta, där 1 = mycket dåligt och 10 = bästa tänkbara?

Betyg:

Kommentar:

Jag kan inte svara på det, jag är för dåligt insatt på den här punkten.

Finjagården AB

11. Om Du fick betygsätta verksamhetens arbetet med klientens föräldrar/anhöriga (anhörigboende, umgängesmöjligheter och övrig kontakt), vilket betyg mellan 1 och 10 skulle Du då sätta, där 1 = mycket dåligt och 10 = bästa tänkbara?

Betyg: 7

Kommentar:

Ingen kommentar.

12. Om Du fick betygsätta uppföljning och rapportering kring klienten från verksamhetens sida (regelbundna möten, muntlig information, skriftliga rapporter etc.), vilket betyg mellan 1 och 10 skulle Du då sätta, där 1 = mycket dåligt och 10 = bästa tänkbara?

Betyg: 6

Kommentar:

Rapporteringen är bra.

13. Om Du fick betygsätta verksamhetens planering och genomförande av utslussning av klienten, vilket betyg mellan 1 och 10 skulle Du då sätta, där 1 = mycket dåligt och 10 = bästa tänkbara?

Betyg:

Kommentar:

I dagsläget är det inte aktuellt med någon utslussning.

14. Om Du fick betygsätta denna placering ifråga om hur väl den passade/matchade klienten, vilket betyg mellan 1 och 10 skulle Du då sätta, där 1 = mycket dåligt och 10 = bästa tänkbara?

Betyg: 5

Kommentar:

Ingen kommentar.

15. Skulle Du i ett liknande ärende rekommendera en placering inom samma verksamhet?

Svar: Ja

Kommentar:

Jag skulle rekommendera verksamheten.

16. Vilka anser Du är verksamhetens starkaste sidor?

Kommentar:

Deras tillgänglighet, arbetet via vårdplanen som är väl utformad och att de ser klientens sociala behov.

17. Vilka anser Du är verksamhetens svagaste sidor?

Kommentar:

De är utsatta på så vis att de ligger långt ute på landsbyggen, det är inte lätt att ha kontroll på klienternas sidomissbruk. De har inte så frekvent läkarkontakt som skulle vara önskvärt.

18. Är det någon typ av tjänst eller kompetens som Du saknar hos den här verksamheten i samband med placeringar?

Kommentar:

Nej.

Frågeställningar avseende verksamheten:

Finjagården AB

19. Med utgångspunkt från Dina erfarenheter, vilket betyg mellan 1 och 10 skulle Du då ge verksamheten som en helhetsbedömning, där 1 = mycket dåligt och 10 = bästa tänkbara?

Betyg: 7

Kommentar:

Ingen kommentar.

Övriga kommentarer och synpunkter

Kommentar:

Inga övriga kommentarer.

Intervjuad kommun/verksamhet: **Östra sjukhuset**

C 1170398

Intervju datum: 2010-04-12

M 181081

S 2

PC 927509

Kommentar om intervjun:

1. Är aktuell placering pågående i verksamheten just nu?

Svar: Ja

Kommentar:

Placeringen påbörjades 2006-09-14

2. Vilken typ av placering gäller det (familj, vuxen, barn, par, förälder och barn, akutplacering, behandling, utredning, vård etc.)?

Kommentar:

Vuxen.

3a. Om Du fick betygsätta den information som ni fick om verksamheten, innan ert beslut om placering, vilket betyg mellan 1 och 10 skulle Du då sätta, där 1 = mycket dåligt och 10 = bästa tänkbara?

Betyg: 8

Kommentar:

Vi kände till verksamheten sedan tidigare.

3b. Hur fick du kännedom om verksamheten (placeringservice, kollega, broschyr, utskick etc.)?

Kommentar:

Det var genom kollegor, Socialtjänsten och genom tidigare placeringar.

4. Om Du fick betygsätta mottagande och introduktion av er klient, vilket betyg mellan 1 och 10 skulle Du då sätta, där 1 = mycket dåligt och 10 = bästa tänkbara?

Betyg: 9

Kommentar:

Det var jättebra, bra samarbete kring slutenvården och verksamheten.

5. Om Du fick betygsätta verksamhetens arbete kring klientens behandlingsplan (upprättande, redovisningar, arbetet enligt denna plan etc.), vilket betyg mellan 1 och 10 skulle Du då sätta, där 1 = mycket dåligt och 10 = bästa tänkbara?

Betyg: 10

Kommentar:

Vi har haft en gemensam vårdplan och det har fungerat mycket bra.

6. Om Du fick betygsätta verksamhetens omvårdnadsinsatser gentemot klienten, vilket betyg mellan 1 och 10 skulle Du då sätta, där 1 = mycket dåligt och 10 = bästa tänkbara?

Betyg: 9

Kommentar:

Verksamhetens omvårdnadsinsatser gentemot klienten har varit väldigt bra.

Finjagården AB

7. Om Du fick betygsätta verksamhetens arbete med att motivera klienten till samverkan enligt den individuellt upprättade behandlingsplanen, vilket betyg mellan 1 och 10 skulle Du då sätta, där 1 = mycket dåligt och 10 = bästa tänkbara?

Betyg: 9

Kommentar:

Den vårdplan som finns är klienten väldigt delaktig i, de jobbar professionellt.

8. Om Du fick betygsätta verksamhetens social kontroll av klienten (kontroll av destruktivt beteende, kriminalitet, missbruk och begränsning av rörelsefrihet), vilket betyg mellan 1 och 10 skulle Du då sätta, där 1 = mycket dåligt och 10 = bästa tänkbara?

Betyg:

Kommentar:

Den sociala kontrollen vet jag inte så mycket om, så jag kan tyvärr inte betygsätta den.

9. Om Du fick betygsätta möjligheten till arbete eller studier för klienten, vilket betyg mellan 1 och 10 skulle Du då sätta, där 1 = mycket dåligt och 10 = bästa tänkbara?

Betyg:

Kommentar:

Möjligheterna till arbete och studier känner jag i det här läget inte till, så jag kan inte sätta ett betyg där.

10. Om Du fick betygsätta möjligheten till fritidsaktiviteter för klienten, vilket betyg mellan 1 och 10 skulle Du då sätta, där 1 = mycket dåligt och 10 = bästa tänkbara?

Betyg:

Kommentar:

Jag tror att de har möjlighet till fritidsaktiviteter men jag kan inte sätta ett betyg där.

Finjagården AB

11. Om Du fick betygsätta verksamhetens arbetet med klientens föräldrar/anhöriga (anhörigboende, umgängesmöjligheter och övrig kontakt), vilket betyg mellan 1 och 10 skulle Du då sätta, där 1 = mycket dåligt och 10 = bästa tänkbara?

Betyg:

Kommentar:

Vi har haft bra kontakt med klientens anhöriga men jag vet inte hur det har varit i verksamheten.

12. Om Du fick betygsätta uppföljning och rapportering kring klienten från verksamhetens sida (regelbundna möten, muntlig information, skriftliga rapporter etc.), vilket betyg mellan 1 och 10 skulle Du då sätta, där 1 = mycket dåligt och 10 = bästa tänkbara?

Betyg: 9

Kommentar:

Uppföljningen och rapporteringen har varit väldigt bra, vi har haft bra kommunikation hela tiden.

13. Om Du fick betygsätta verksamhetens planering och genomförande av utslussning av klienten, vilket betyg mellan 1 och 10 skulle Du då sätta, där 1 = mycket dåligt och 10 = bästa tänkbara?

Betyg: 10

Kommentar:

Planering av utslussning är pågående just nu och den är jättebra.

14. Om Du fick betygsätta denna placering ifråga om hur väl den passade/matchade klienten, vilket betyg mellan 1 och 10 skulle Du då sätta, där 1 = mycket dåligt och 10 = bästa tänkbara?

Betyg: 9

Kommentar:

Placeringen passade bra, de har en bra DBT-behandling.

15. Skulle Du i ett liknande ärende rekommendera en placering inom samma verksamhet?

Svar: Ja

Kommentar:

Det skulle jag göra.

16. Vilka anser Du är verksamhetens starkaste sidor?

Kommentar:

Verksamheten har en bra DBT-behandling.

17. Vilka anser Du är verksamhetens svagaste sidor?

Kommentar:

Jag har inte sett några svaga sidor.

18. Är det någon typ av tjänst eller kompetens som Du saknar hos den här verksamheten i samband med placeringar?

Kommentar:

Inte just i dagsläget saknar jag någon tjänst eller kompetens.

Frågeställningar avseende verksamheten:

Finjagården AB

19. Med utgångspunkt från Dina erfarenheter, vilket betyg mellan 1 och 10 skulle Du då ge verksamheten som en helhetsbedömning, där 1 = mycket dåligt och 10 = bästa tänkbara?

Betyg: 8

Kommentar:

Ingen kommentar.

Övriga kommentarer och synpunkter

Kommentar:

Ingen kommentar.

Intervjuad kommun/verksamhet: **Västerås stad**

C 261107

Intervju datum: 2010-04-09

M 181019

S 2

PC 927509

Kommentar om intervjun:

1. Är aktuell placering pågående i verksamheten just nu?

Svar: Ja

Kommentar:

Placeringen är pågående.

2. Vilken typ av placering gäller det (familj, vuxen, barn, par, förälder och barn, akutplacering, behandling, utredning, vård etc.)?

Kommentar:

Det gäller en SoL- placering för en vuxen.

3a. Om Du fick betygsätta den information som ni fick om verksamheten, innan ert beslut om placering, vilket betyg mellan 1 och 10 skulle Du då sätta, där 1 = mycket dåligt och 10 = bästa tänkbara?

Betyg:

Kommentar:

Det kan jag inte svara på, eftersom vi tog över en Landstingsplacering.

Frågeställningar avseende verksamheten:

Finjagården AB

3b. Hur fick du kännedom om verksamheten (placeringservice, kollega, broschyr, utskick etc.)?

Kommentar:

Det var genom Landstinget och personal som besökte verksamheten.

4. Om Du fick betygsätta mottagande och introduktion av er klient, vilket betyg mellan 1 och 10 skulle Du då sätta, där 1 = mycket dåligt och 10 = bästa tänkbara?

Betyg:

Kommentar:

Det kan jag inte svara på.

5. Om Du fick betygsätta verksamhetens arbete kring klientens behandlingsplan (upprättande, redovisningar, arbetet enligt denna plan etc.), vilket betyg mellan 1 och 10 skulle Du då sätta, där 1 = mycket dåligt och 10 = bästa tänkbara?

Betyg: 8

Kommentar:

Ingen kommentar.

6. Om Du fick betygsätta verksamhetens omvårdnadsinsatser gentemot klienten, vilket betyg mellan 1 och 10 skulle Du då sätta, där 1 = mycket dåligt och 10 = bästa tänkbara?

Betyg: 7

Kommentar:

Ingen kommentar.

Finjagården AB

7. Om Du fick betygsätta verksamhetens arbete med att motivera klienten till samverkan enligt den individuellt upprättade behandlingsplanen, vilket betyg mellan 1 och 10 skulle Du då sätta, där 1 = mycket dåligt och 10 = bästa tänkbara?

Betyg: 10

Kommentar:

Motivationen har de verkligen jobbat med, ett balanserat arbete med klienten, väl avvägt. De har mycket fokus på klientens behov.

8. Om Du fick betygsätta verksamhetens social kontroll av klienten (kontroll av destruktivt beteende, kriminalitet, missbruk och begränsning av rörelsefrihet), vilket betyg mellan 1 och 10 skulle Du då sätta, där 1 = mycket dåligt och 10 = bästa tänkbara?

Betyg:

Kommentar:

Ingen kommentar.

9. Om Du fick betygsätta möjligheten till arbete eller studier för klienten, vilket betyg mellan 1 och 10 skulle Du då sätta, där 1 = mycket dåligt och 10 = bästa tänkbara?

Betyg: 6

Kommentar:

Ingen kommentar.

10. Om Du fick betygsätta möjligheten till fritidsaktiviteter för klienten, vilket betyg mellan 1 och 10 skulle Du då sätta, där 1 = mycket dåligt och 10 = bästa tänkbara?

Betyg: 7

Kommentar:

Möjligheterna till fritidsaktiviteter har varit bra, de är bra på att ställa upp med personal. De har jobbat bra med större aktiviteter och stora utflykter. De har även bra samverkan med andra parter.

Finjagården AB

11. Om Du fick betygsätta verksamhetens arbetet med klientens föräldrar/anhöriga (anhörigboende, umgängesmöjligheter och övrig kontakt), vilket betyg mellan 1 och 10 skulle Du då sätta, där 1 = mycket dåligt och 10 = bästa tänkbara?

Betyg: 8

Kommentar:

De hade ett föredömligt nätverksarbete.

12. Om Du fick betygsätta uppföljning och rapportering kring klienten från verksamhetens sida (regelbundna möten, muntlig information, skriftliga rapporter etc.), vilket betyg mellan 1 och 10 skulle Du då sätta, där 1 = mycket dåligt och 10 = bästa tänkbara?

Betyg: 9

Kommentar:

Jag tycker att uppföljningen har varit jättebra. De har kommit hit med klienten, vi har haft möten och jag har fått skriftliga rapporter.

13. Om Du fick betygsätta verksamhetens planering och genomförande av utslussning av klienten, vilket betyg mellan 1 och 10 skulle Du då sätta, där 1 = mycket dåligt och 10 = bästa tänkbara?

Betyg: 10

Kommentar:

Planeringen och genomförandet av utslussningen har varit jättebra.

14. Om Du fick betygsätta denna placering ifråga om hur väl den passade/matchade klienten, vilket betyg mellan 1 och 10 skulle Du då sätta, där 1 = mycket dåligt och 10 = bästa tänkbara?

Betyg:

Kommentar:

Det tycker jag är svårt att svara på.

15. Skulle Du i ett liknande ärende rekommendera en placering inom samma verksamhet?

Svar: Ja

Kommentar:

Absolut.

16. Vilka anser Du är verksamhetens starkaste sidor?

Kommentar:

De är lyhörda för klientens behov, de har en rak kommunikation och har en öppen dialog.

17. Vilka anser Du är verksamhetens svagaste sidor?

Kommentar:

Jag har inte sett några sådana sidor.

18. Är det någon typ av tjänst eller kompetens som Du saknar hos den här verksamheten i samband med placeringar?

Kommentar:

Nej det är det inte.

Frågeställningar avseende verksamheten:

Finjagården AB

19. Med utgångspunkt från Dina erfarenheter, vilket betyg mellan 1 och 10 skulle Du då ge verksamheten som en helhetsbedömning, där 1 = mycket dåligt och 10 = bästa tänkbara?

Betyg: 8

Kommentar:

Ingen kommentar.

Övriga kommentarer och synpunkter

Kommentar:

Ingen kommentar.

Intervjuad kommun/verksamhet: **Örnsköldsviks Sjukhus**

C 1106746

Intervju datum: 2010-04-09

M 181000

S 2

PC 927509

Kommentar om intervjun:

1. Är aktuell placering pågående i verksamheten just nu?

Svar: Nej

Kommentar:

Placeringen är avslutad.

2. Vilken typ av placering gäller det (familj, vuxen, barn, par, förälder och barn, akutplacering, behandling, utredning, vård etc.)?

Kommentar:

En vuxen person.

3a. Om Du fick betygsätta den information som ni fick om verksamheten, innan ert beslut om placering, vilket betyg mellan 1 och 10 skulle Du då sätta, där 1 = mycket dåligt och 10 = bästa tänkbara?

Betyg: 8

Kommentar:

Jag hittade informationen på Internet.

3b. Hur fick du kännedom om verksamheten (placeringservice, kollega, broschyr, utskick etc.)?

Kommentar:

Det var genom Internet och referenser från Rättpsyk.

4. Om Du fick betygsätta mottagande och introduktion av er klient, vilket betyg mellan 1 och 10 skulle Du då sätta, där 1 = mycket dåligt och 10 = bästa tänkbara?

Betyg:

Kommentar:

Jag tror att introduktionen var bra. Jag var inte med själv, så därför kan jag ej sätta betyg.

5. Om Du fick betygsätta verksamhetens arbete kring klientens behandlingsplan (upprättande, redovisningar, arbetet enligt denna plan etc.), vilket betyg mellan 1 och 10 skulle Du då sätta, där 1 = mycket dåligt och 10 = bästa tänkbara?

Betyg: 8

Kommentar:

Behandlingsplanen var klar och tydlig, de jobbade bra runt den.

6. Om Du fick betygsätta verksamhetens omvårdnadsinsatser gentemot klienten, vilket betyg mellan 1 och 10 skulle Du då sätta, där 1 = mycket dåligt och 10 = bästa tänkbara?

Betyg: 6

Kommentar:

Jag själv har inte varit där men vad jag har hört från klienten så har det varit bra.

Finjagården AB

7. Om Du fick betygsätta verksamhetens arbete med att motivera klienten till samverkan enligt den individuellt upprättade behandlingsplanen, vilket betyg mellan 1 och 10 skulle Du då sätta, där 1 = mycket dåligt och 10 = bästa tänkbara?

Betyg: 7

Kommentar:

Det skötte de bra. De har en öppen och tydlig dialog, både med mig och klienten.

8. Om Du fick betygsätta verksamhetens social kontroll av klienten (kontroll av destruktivt beteende, kriminalitet, missbruk och begränsning av rörelsefrihet), vilket betyg mellan 1 och 10 skulle Du då sätta, där 1 = mycket dåligt och 10 = bästa tänkbara?

Betyg:

Kommentar:

Det är svårt att svara på. Jag är lite osäker men jag tror att klienten inte hade sådana begränsningar.

9. Om Du fick betygsätta möjligheten till arbete eller studier för klienten, vilket betyg mellan 1 och 10 skulle Du då sätta, där 1 = mycket dåligt och 10 = bästa tänkbara?

Betyg: 6

Kommentar:

Vad jag vet så finns det möjligheter men det gick inte i första hand för denne klient.

10. Om Du fick betygsätta möjligheten till fritidsaktiviteter för klienten, vilket betyg mellan 1 och 10 skulle Du då sätta, där 1 = mycket dåligt och 10 = bästa tänkbara?

Betyg: 7

Kommentar:

Det var mycket beroende av klientens önskemål och dessa uppfyllde de.

Finjagården AB

11. Om Du fick betygsätta verksamhetens arbetet med klientens föräldrar/anhöriga (anhörigboende, umgängesmöjligheter och övrig kontakt), vilket betyg mellan 1 och 10 skulle Du då sätta, där 1 = mycket dåligt och 10 = bästa tänkbara?

Betyg:

Kommentar:

Det kan jag inte svara på.

12. Om Du fick betygsätta uppföljning och rapportering kring klienten från verksamhetens sida (regelbundna möten, muntlig information, skriftliga rapporter etc.), vilket betyg mellan 1 och 10 skulle Du då sätta, där 1 = mycket dåligt och 10 = bästa tänkbara?

Betyg: 9

Kommentar:

Rapporteringen har varit jättebra, jag har fått rapporter varje månad.

13. Om Du fick betygsätta verksamhetens planering och genomförande av utslussning av klienten, vilket betyg mellan 1 och 10 skulle Du då sätta, där 1 = mycket dåligt och 10 = bästa tänkbara?

Betyg: 7

Kommentar:

Intentionen var mycket bra från vår egen och verksamhetens sida men sedan berodde det på klienten.

14. Om Du fick betygsätta denna placering ifråga om hur väl den passade/matchade klienten, vilket betyg mellan 1 och 10 skulle Du då sätta, där 1 = mycket dåligt och 10 = bästa tänkbara?

Betyg: 7

Kommentar:

I stort sätt så var det nog en bra placering men ibland sätter klienten käppar i hjulen.

15. Skulle Du i ett liknande ärende rekommendera en placering inom samma verksamhet?

Svar: Ja

Kommentar:

Ja, det skulle jag göra.

16. Vilka anser Du är verksamhetens starkaste sidor?

Kommentar:

Öppenheten, flexibilitet, de vet vad de pysslar med.

17. Vilka anser Du är verksamhetens svagaste sidor?

Kommentar:

Det är väl avståndet, vi kan inte besöka som man skulle vilja men det har ju inte med själva verksamheten att göra.

18. Är det någon typ av tjänst eller kompetens som Du saknar hos den här verksamheten i samband med placeringar?

Kommentar:

Nej, det är det inte.

Frågeställningar avseende verksamheten:

Finjagården AB

19. Med utgångspunkt från Dina erfarenheter, vilket betyg mellan 1 och 10 skulle Du då ge verksamheten som en helhetsbedömning, där 1 = mycket dåligt och 10 = bästa tänkbara?

Betyg: 8

Kommentar:

Ingen kommentar.

Övriga kommentarer och synpunkter

Kommentar:

Ingen kommentar.

Intervjuad kommun/verksamhet: **Malmö Psyk Klinik**

C 1106797

Intervju datum: 2010-04-08

Stadsdel Fosie

M 180976

S 2

PC 927509

Kommentar om intervjun:

1. Är aktuell placering pågående i verksamheten just nu?

Svar: Ja

Kommentar:

Placeringen är pågående.

2. Vilken typ av placering gäller det (familj, vuxen, barn, par, förälder och barn, akutplacering, behandling, utredning, vård etc.)?

Kommentar:

Vuxen.

3a. Om Du fick betygsätta den information som ni fick om verksamheten, innan ert beslut om placering, vilket betyg mellan 1 och 10 skulle Du då sätta, där 1 = mycket dåligt och 10 = bästa tänkbara?

Betyg:

Kommentar:

Jag var ej med från början av placeringen.

Frågeställningar avseende verksamheten:

Finjagården AB

3b. Hur fick du kännedom om verksamheten (placeringservice, kollega, broschyr, utskick etc.)?

Kommentar:

Det är genom tidigare placeringar.

4. Om Du fick betygsätta mottagande och introduktion av er klient, vilket betyg mellan 1 och 10 skulle Du då sätta, där 1 = mycket dåligt och 10 = bästa tänkbara?

Betyg:

Kommentar:

Jag var ej med vid mottagandet, så det kan jag ej svara på.

5. Om Du fick betygsätta verksamhetens arbete kring klientens behandlingsplan (upprättande, redovisningar, arbetet enligt denna plan etc.), vilket betyg mellan 1 och 10 skulle Du då sätta, där 1 = mycket dåligt och 10 = bästa tänkbara?

Betyg: 10

Kommentar:

Det är bra och tillfredställande. När vi har haft avstämningsmöten, så har det varit nya mål och nya målsättningar varje gång.

6. Om Du fick betygsätta verksamhetens omvårdnadsinsatser gentemot klienten, vilket betyg mellan 1 och 10 skulle Du då sätta, där 1 = mycket dåligt och 10 = bästa tänkbara?

Betyg:

Kommentar:

Jag tror att omvårdnadsinsatserna är bra, jag har inte varit där själv så det blir svårt att sätta ett betyg.

Finjagården AB

7. Om Du fick betygsätta verksamhetens arbete med att motivera klienten till samverkan enligt den individuellt upprättade behandlingsplanen, vilket betyg mellan 1 och 10 skulle Du då sätta, där 1 = mycket dåligt och 10 = bästa tänkbara?

Betyg: 8

Kommentar:

Utifrån informationen på avstämningsmötena så verkar det vara bra.

8. Om Du fick betygsätta verksamhetens social kontroll av klienten (kontroll av destruktivt beteende, kriminalitet, missbruk och begränsning av rörelsefrihet), vilket betyg mellan 1 och 10 skulle Du då sätta, där 1 = mycket dåligt och 10 = bästa tänkbara?

Betyg: 7

Kommentar:

Den sociala kontrollen är bra.

9. Om Du fick betygsätta möjligheten till arbete eller studier för klienten, vilket betyg mellan 1 och 10 skulle Du då sätta, där 1 = mycket dåligt och 10 = bästa tänkbara?

Betyg:

Kommentar:

Det vet jag inte.

10. Om Du fick betygsätta möjligheten till fritidsaktiviteter för klienten, vilket betyg mellan 1 och 10 skulle Du då sätta, där 1 = mycket dåligt och 10 = bästa tänkbara?

Betyg:

Kommentar:

Jag vet inte hur det ser ut med fritidsaktiviteter.

Finjagården AB

11. Om Du fick betygsätta verksamhetens arbetet med klientens föräldrar/anhöriga (anhörigboende, umgängesmöjligheter och övrig kontakt), vilket betyg mellan 1 och 10 skulle Du då sätta, där 1 = mycket dåligt och 10 = bästa tänkbara?

Betyg: 8

Kommentar:

Det har funnits en kontinuerlig kontakt.

12. Om Du fick betygsätta uppföljning och rapportering kring klienten från verksamhetens sida (regelbundna möten, muntlig information, skriftliga rapporter etc.), vilket betyg mellan 1 och 10 skulle Du då sätta, där 1 = mycket dåligt och 10 = bästa tänkbara?

Betyg: 8

Kommentar:

På varje möte vi har så fylls det i en behandlingsplan som vi följer upp på nästa möte.

13. Om Du fick betygsätta verksamhetens planering och genomförande av utslussning av klienten, vilket betyg mellan 1 och 10 skulle Du då sätta, där 1 = mycket dåligt och 10 = bästa tänkbara?

Betyg:

Kommentar:

Det är inte aktuellt ännu.

14. Om Du fick betygsätta denna placering ifråga om hur väl den passade/matchade klienten, vilket betyg mellan 1 och 10 skulle Du då sätta, där 1 = mycket dåligt och 10 = bästa tänkbara?

Betyg: 8

Kommentar:

Den har passat bra.

15. Skulle Du i ett liknande ärende rekommendera en placering inom samma verksamhet?

Svar: Ja

Kommentar:

Jag skulle rekommendera verksamheten.

16. Vilka anser Du är verksamhetens starkaste sidor?

Kommentar:

Jag har för lite insyn i verksamheten, så det jag tycker att är svårt att svara på.

17. Vilka anser Du är verksamhetens svagaste sidor?

Kommentar:

Jag har för lite insyn i verksamheten, så det jag tycker att är svårt att svara på.

18. Är det någon typ av tjänst eller kompetens som Du saknar hos den här verksamheten i samband med placeringar?

Kommentar:

Nej, det är det inte.

Frågeställningar avseende verksamheten:

Finjagården AB

19. Med utgångspunkt från Dina erfarenheter, vilket betyg mellan 1 och 10 skulle Du då ge verksamheten som en helhetsbedömning, där 1 = mycket dåligt och 10 = bästa tänkbara?

Betyg: 8

Kommentar:

Ingen kommentar.

Övriga kommentarer och synpunkter

Kommentar:

Ingen kommentar.

Intervjuad kommun/verksamhet: **Malmö Psyk Klinik**

C 1106797

Intervju datum: 2010-04-08

Stadsdel Fosie

M 180957

S 2

PC 927509

Kommentar om intervjun:

1. Är aktuell placering pågående i verksamheten just nu?

Svar: Nej

Kommentar:

Placeringen är avslutad.

2. Vilken typ av placering gäller det (familj, vuxen, barn, par, förälder och barn, akutplacering, behandling, utredning, vård etc.)?

Kommentar:

Boende och behandling.

3a. Om Du fick betygsätta den information som ni fick om verksamheten, innan ert beslut om placering, vilket betyg mellan 1 och 10 skulle Du då sätta, där 1 = mycket dåligt och 10 = bästa tänkbara?

Betyg: 8

Kommentar:

Ingen kommentar.

3b. Hur fick du kännedom om verksamheten (placeringservice, kollega, broschyr, utskick etc.)?

Kommentar:

Jag har känt till verksamheten i många år och jag tror att jag från början fick kännedom om dem via kollegor.

4. Om Du fick betygsätta mottagande och introduktion av er klient, vilket betyg mellan 1 och 10 skulle Du då sätta, där 1 = mycket dåligt och 10 = bästa tänkbara?

Betyg: 8

Kommentar:

Jag tycker att mottagandet av min klient var bra.

5. Om Du fick betygsätta verksamhetens arbete kring klientens behandlingsplan (upprättande, redovisningar, arbetet enligt denna plan etc.), vilket betyg mellan 1 och 10 skulle Du då sätta, där 1 = mycket dåligt och 10 = bästa tänkbara?

Betyg: 8

Kommentar:

Verksamheten har arbetat utifrån planen från första början på ett tydligt sätt, vilket gör att de får bra kvalitet på sitt arbete.

6. Om Du fick betygsätta verksamhetens omvårdnadsinsatser gentemot klienten, vilket betyg mellan 1 och 10 skulle Du då sätta, där 1 = mycket dåligt och 10 = bästa tänkbara?

Betyg: 8

Kommentar:

Jag tyckte det verkade som att verksamheten hade bra omvårdnadsinsatser.

Finjagården AB

7. Om Du fick betygsätta verksamhetens arbete med att motivera klienten till samverkan enligt den individuellt upprättade behandlingsplanen, vilket betyg mellan 1 och 10 skulle Du då sätta, där 1 = mycket dåligt och 10 = bästa tänkbara?

Betyg: 8

Kommentar:

Klientens kontaktperson arbetade väldigt nära denne och fick en bra kontakt. De arbetar bra med att motivera klienterna.

8. Om Du fick betygsätta verksamhetens social kontroll av klienten (kontroll av destruktivt beteende, kriminalitet, missbruk och begränsning av rörelsefrihet), vilket betyg mellan 1 och 10 skulle Du då sätta, där 1 = mycket dåligt och 10 = bästa tänkbara?

Betyg: 8

Kommentar:

Kontrollen av klienten var bra.

9. Om Du fick betygsätta möjligheten till arbete eller studier för klienten, vilket betyg mellan 1 och 10 skulle Du då sätta, där 1 = mycket dåligt och 10 = bästa tänkbara?

Betyg:

Kommentar:

Det var inte aktuellt med varken arbete eller studier för klienten.

10. Om Du fick betygsätta möjligheten till fritidsaktiviteter för klienten, vilket betyg mellan 1 och 10 skulle Du då sätta, där 1 = mycket dåligt och 10 = bästa tänkbara?

Betyg: 8

Kommentar:

Verksamheten har ett aktiviteteshus som klienten kunde sysselsätta sig i.

Finjagården AB

11. Om Du fick betygsätta verksamhetens arbetet med klientens föräldrar/anhöriga (anhörigboende, umgängesmöjligheter och övrig kontakt), vilket betyg mellan 1 och 10 skulle Du då sätta, där 1 = mycket dåligt och 10 = bästa tänkbara?

Betyg:

Kommentar:

Jag vet ärligt talat inte hur det såg ut med nätverksarbetet.

12. Om Du fick betygsätta uppföljning och rapportering kring klienten från verksamhetens sida (regelbundna möten, muntlig information, skriftliga rapporter etc.), vilket betyg mellan 1 och 10 skulle Du då sätta, där 1 = mycket dåligt och 10 = bästa tänkbara?

Betyg: 8

Kommentar:

Rapporteringen från verksamhetens sida var bra.

13. Om Du fick betygsätta verksamhetens planering och genomförande av utslussning av klienten, vilket betyg mellan 1 och 10 skulle Du då sätta, där 1 = mycket dåligt och 10 = bästa tänkbara?

Betyg:

Kommentar:

Det blev inte aktuellt med utslussning.

14. Om Du fick betygsätta denna placering ifråga om hur väl den passade/matchade klienten, vilket betyg mellan 1 och 10 skulle Du då sätta, där 1 = mycket dåligt och 10 = bästa tänkbara?

Betyg: 8

Kommentar:

Ingen kommentar.

Frågeställningar avseende verksamheten:

Finjagården AB

15. Skulle Du i ett liknande ärende rekommendera en placering inom samma verksamhet?

Svar: Ja

Kommentar:

Absolut!

16. Vilka anser Du är verksamhetens starkaste sidor?

Kommentar:

Finjagården är väldigt duktiga och bra med patienterna.

17. Vilka anser Du är verksamhetens svagaste sidor?

Kommentar:

De har numera för smal inriktning.

18. Är det någon typ av tjänst eller kompetens som Du saknar hos den här verksamheten i samband med placeringar?

Kommentar:

Nej.

Frågeställningar avseende verksamheten:

Finjagården AB

19. Med utgångspunkt från Dina erfarenheter, vilket betyg mellan 1 och 10 skulle Du då ge verksamheten som en helhetsbedömning, där 1 = mycket dåligt och 10 = bästa tänkbara?

Betyg: 8

Kommentar:

Ingen kommentar.

Övriga kommentarer och synpunkter

Kommentar:

Inga övriga kommentarer.

Intervjuad kommun/verksamhet: **Malmö Stad Södra Innerstaden SDF**

C 1027586

Intervju datum: 2010-04-07

M 180900

S 2

PC 927509

Kommentar om intervjun:

1. Är aktuell placering pågående i verksamheten just nu?

Svar: Ja

Kommentar:

Placeringen är pågående.

2. Vilken typ av placering gäller det (familj, vuxen, barn, par, förälder och barn, akutplacering, behandling, utredning, vård etc.)?

Kommentar:

En vuxen person.

3a. Om Du fick betygsätta den information som ni fick om verksamheten, innan ert beslut om placering, vilket betyg mellan 1 och 10 skulle Du då sätta, där 1 = mycket dåligt och 10 = bästa tänkbara?

Betyg:

Kommentar:

Det är svårt för mig att svara på, placeringen gjordes innan jag började.

3b. Hur fick du kännedom om verksamheten (placeringservice, kollega, broschyr, utskick etc.)?

Kommentar:

Det kan jag ej svara på, eftersom jag har tagit över placeringen.

4. Om Du fick betygsätta mottagande och introduktion av er klient, vilket betyg mellan 1 och 10 skulle Du då sätta, där 1 = mycket dåligt och 10 = bästa tänkbara?

Betyg:

Kommentar:

Det kan jag ej svara på, eftersom jag har tagit över placeringen.

5. Om Du fick betygsätta verksamhetens arbete kring klientens behandlingsplan (upprättande, redovisningar, arbetet enligt denna plan etc.), vilket betyg mellan 1 och 10 skulle Du då sätta, där 1 = mycket dåligt och 10 = bästa tänkbara?

Betyg: 8

Kommentar:

Verksamheten har jobbat bra mot klienten.

6. Om Du fick betygsätta verksamhetens omvårdnadsinsatser gentemot klienten, vilket betyg mellan 1 och 10 skulle Du då sätta, där 1 = mycket dåligt och 10 = bästa tänkbara?

Betyg: 10

Kommentar:

Det har varit jättebra.

Finjagården AB

7. Om Du fick betygsätta verksamhetens arbete med att motivera klienten till samverkan enligt den individuellt upprättade behandlingsplanen, vilket betyg mellan 1 och 10 skulle Du då sätta, där 1 = mycket dåligt och 10 = bästa tänkbara?

Betyg: 10

Kommentar:

De har motiverat klienten på ett bra sätt.

8. Om Du fick betygsätta verksamhetens social kontroll av klienten (kontroll av destruktivt beteende, kriminalitet, missbruk och begränsning av rörelsefrihet), vilket betyg mellan 1 och 10 skulle Du då sätta, där 1 = mycket dåligt och 10 = bästa tänkbara?

Betyg: 8

Kommentar:

Ingen kommentar.

9. Om Du fick betygsätta möjligheten till arbete eller studier för klienten, vilket betyg mellan 1 och 10 skulle Du då sätta, där 1 = mycket dåligt och 10 = bästa tänkbara?

Betyg: 10

Kommentar:

De har haft en plan för klienten att denne ska klara sitt dagliga liv.

10. Om Du fick betygsätta möjligheten till fritidsaktiviteter för klienten, vilket betyg mellan 1 och 10 skulle Du då sätta, där 1 = mycket dåligt och 10 = bästa tänkbara?

Betyg: 7

Kommentar:

Klienten har gjort mycket själv.

Finjagården AB

11. Om Du fick betygsätta verksamhetens arbetet med klientens föräldrar/anhöriga (anhörigboende, umgängesmöjligheter och övrig kontakt), vilket betyg mellan 1 och 10 skulle Du då sätta, där 1 = mycket dåligt och 10 = bästa tänkbara?

Betyg: 7

Kommentar:

Klienten har inte så många anhöriga.

12. Om Du fick betygsätta uppföljning och rapportering kring klienten från verksamhetens sida (regelbundna möten, muntlig information, skriftliga rapporter etc.), vilket betyg mellan 1 och 10 skulle Du då sätta, där 1 = mycket dåligt och 10 = bästa tänkbara?

Betyg: 10

Kommentar:

Det har fungerat jättebra.

13. Om Du fick betygsätta verksamhetens planering och genomförande av utslussning av klienten, vilket betyg mellan 1 och 10 skulle Du då sätta, där 1 = mycket dåligt och 10 = bästa tänkbara?

Betyg: 9

Kommentar:

De arbetar med utslussningen nu.

14. Om Du fick betygsätta denna placering ifråga om hur väl den passade/matchade klienten, vilket betyg mellan 1 och 10 skulle Du då sätta, där 1 = mycket dåligt och 10 = bästa tänkbara?

Betyg: 10

Kommentar:

Placeringen passade väldigt bra.

15. Skulle Du i ett liknande ärende rekommendera en placering inom samma verksamhet?

Svar: Ja

Kommentar:

Ja, det skulle jag göra.

16. Vilka anser Du är verksamhetens starkaste sidor?

Kommentar:

Kontaktpersonen, verksamhetsberättelsen av den enskilde.

17. Vilka anser Du är verksamhetens svagaste sidor?

Kommentar:

Jag har inte sett några svaga sidor.

18. Är det någon typ av tjänst eller kompetens som Du saknar hos den här verksamheten i samband med placeringar?

Kommentar:

Nej, det gör jag inte.

Frågeställningar avseende verksamheten:

Finjagården AB

19. Med utgångspunkt från Dina erfarenheter, vilket betyg mellan 1 och 10 skulle Du då ge verksamheten som en helhetsbedömning, där 1 = mycket dåligt och 10 = bästa tänkbara?

Betyg: 10

Kommentar:

Ingen kommentar.

Övriga kommentarer och synpunkter

Kommentar:

Ingen kommentar.

Intervjuad kommun/verksamhet: **Kullbergska Sjukhuset**

C 1106737

Intervju datum: 2010-04-07

M 180885

S 2

PC 927509

Kommentar om intervjun:

1. Är aktuell placering pågående i verksamheten just nu?

Svar: Nej

Kommentar:

Placeringen är avslutad.

2. Vilken typ av placering gäller det (familj, vuxen, barn, par, förälder och barn, akutplacering, behandling, utredning, vård etc.)?

Kommentar:

En placering för en vuxen person.

3a. Om Du fick betygsätta den information som ni fick om verksamheten, innan ert beslut om placering, vilket betyg mellan 1 och 10 skulle Du då sätta, där 1 = mycket dåligt och 10 = bästa tänkbara?

Betyg: 7

Kommentar:

Den var bra.

Frågeställningar avseende verksamheten:

Finjagården AB

3b. Hur fick du kännedom om verksamheten (placeringservice, kollega, broschyr, utskick etc.)?

Kommentar:

Det var personen själv som kände till verksamheten.

4. Om Du fick betygsätta mottagande och introduktion av er klient, vilket betyg mellan 1 och 10 skulle Du då sätta, där 1 = mycket dåligt och 10 = bästa tänkbara?

Betyg: 10

Kommentar:

Mottagandet var bra.

5. Om Du fick betygsätta verksamhetens arbete kring klientens behandlingsplan (upprättande, redovisningar, arbetet enligt denna plan etc.), vilket betyg mellan 1 och 10 skulle Du då sätta, där 1 = mycket dåligt och 10 = bästa tänkbara?

Betyg: 10

Kommentar:

De gjorde ett jättebra arbete.

6. Om Du fick betygsätta verksamhetens omvårdnadsinsatser gentemot klienten, vilket betyg mellan 1 och 10 skulle Du då sätta, där 1 = mycket dåligt och 10 = bästa tänkbara?

Betyg: 10

Kommentar:

Det fungerade mycket bra.

Finjagården AB

7. Om Du fick betygsätta verksamhetens arbete med att motivera klienten till samverkan enligt den individuellt upprättade behandlingsplanen, vilket betyg mellan 1 och 10 skulle Du då sätta, där 1 = mycket dåligt och 10 = bästa tänkbara?

Betyg: 10

Kommentar:

Motivationsarbetet var mycket bra.

8. Om Du fick betygsätta verksamhetens social kontroll av klienten (kontroll av destruktivt beteende, kriminalitet, missbruk och begränsning av rörelsefrihet), vilket betyg mellan 1 och 10 skulle Du då sätta, där 1 = mycket dåligt och 10 = bästa tänkbara?

Betyg:

Kommentar:

Jag vet inte hur det såg ut med den sociala kontrollen, så därför kan jag inte betygsätta.

9. Om Du fick betygsätta möjligheten till arbete eller studier för klienten, vilket betyg mellan 1 och 10 skulle Du då sätta, där 1 = mycket dåligt och 10 = bästa tänkbara?

Betyg:

Kommentar:

Jag vet inte hur de såg ut, men lite pyssel hade dom iallafall.

10. Om Du fick betygsätta möjligheten till fritidsaktiviteter för klienten, vilket betyg mellan 1 och 10 skulle Du då sätta, där 1 = mycket dåligt och 10 = bästa tänkbara?

Betyg: 6

Kommentar:

Det fanns möjligheter.

Finjagården AB

11. Om Du fick betygsätta verksamhetens arbetet med klientens föräldrar/anhöriga (anhörigboende, umgängesmöjligheter och övrig kontakt), vilket betyg mellan 1 och 10 skulle Du då sätta, där 1 = mycket dåligt och 10 = bästa tänkbara?

Betyg:

Kommentar:

Klienten hade inga anhöriga.

12. Om Du fick betygsätta uppföljning och rapportering kring klienten från verksamhetens sida (regelbundna möten, muntlig information, skriftliga rapporter etc.), vilket betyg mellan 1 och 10 skulle Du då sätta, där 1 = mycket dåligt och 10 = bästa tänkbara?

Betyg: 8

Kommentar:

Den fungerade bra.

13. Om Du fick betygsätta verksamhetens planering och genomförande av utslussning av klienten, vilket betyg mellan 1 och 10 skulle Du då sätta, där 1 = mycket dåligt och 10 = bästa tänkbara?

Betyg: 9

Kommentar:

Den var jättebra.

14. Om Du fick betygsätta denna placering ifråga om hur väl den passade/matchade klienten, vilket betyg mellan 1 och 10 skulle Du då sätta, där 1 = mycket dåligt och 10 = bästa tänkbara?

Betyg: 10

Kommentar:

Placeringen passade klienten jättebra.

15. Skulle Du i ett liknande ärende rekommendera en placering inom samma verksamhet?

Svar: Ja

Kommentar:

Ja, det skulle jag göra.

16. Vilka anser Du är verksamhetens starkaste sidor?

Kommentar:

De har en väl fungerade DBT-verksamhet.

17. Vilka anser Du är verksamhetens svagaste sidor?

Kommentar:

Det blev lite strul med de ekonomiska, på grund av att klienten blev kvar längre än planerat.

18. Är det någon typ av tjänst eller kompetens som Du saknar hos den här verksamheten i samband med placeringar?

Kommentar:

Nej, det är det inte.

Frågeställningar avseende verksamheten:

Finjagården AB

19. Med utgångspunkt från Dina erfarenheter, vilket betyg mellan 1 och 10 skulle Du då ge verksamheten som en helhetsbedömning, där 1 = mycket dåligt och 10 = bästa tänkbara?

Betyg: 8

Kommentar:

Ingen kommentar.

Övriga kommentarer och synpunkter

Kommentar:

De har trevlig personal, man känner sig mycket välkommen när man kommer dit.

Intervjuad kommun/verksamhet: **Landstinget Kronoberg**

C 812363

Intervju datum: 2010-04-06

M 180863

S 2

PC 927509

Kommentar om intervjun:

1. Är aktuell placering pågående i verksamheten just nu?

Svar: Nej

Kommentar:

Placeringen är avslutad.

2. Vilken typ av placering gäller det (familj, vuxen, barn, par, förälder och barn, akutplacering, behandling, utredning, vård etc.)?

Kommentar:

Det är en vårdplacering.

3a. Om Du fick betygsätta den information som ni fick om verksamheten, innan ert beslut om placering, vilket betyg mellan 1 och 10 skulle Du då sätta, där 1 = mycket dåligt och 10 = bästa tänkbara?

Betyg: 7

Kommentar:

Informationen var god.

Frågeställningar avseende verksamheten:

Finjagården AB

3b. Hur fick du kännedom om verksamheten (placeringservice, kollega, broschyr, utskick etc.)?

Kommentar:

Via psykiatrin i Malmö.

4. Om Du fick betygsätta mottagande och introduktion av er klient, vilket betyg mellan 1 och 10 skulle Du då sätta, där 1 = mycket dåligt och 10 = bästa tänkbara?

Betyg: 9

Kommentar:

Verksamheten ringde och pratade med klienten innan placeringen. När vi kom dit pratade de med och gav bra information till klienten och när det uppstod en del tokiga situationer, så skötte de detta väldigt bra.

5. Om Du fick betygsätta verksamhetens arbete kring klientens behandlingsplan (upprättande, redovisningar, arbetet enligt denna plan etc.), vilket betyg mellan 1 och 10 skulle Du då sätta, där 1 = mycket dåligt och 10 = bästa tänkbara?

Betyg:

Kommentar:

Jag har inte den informationen och kan därför inte ge ett betyg.

6. Om Du fick betygsätta verksamhetens omvårdnadsinsatser gentemot klienten, vilket betyg mellan 1 och 10 skulle Du då sätta, där 1 = mycket dåligt och 10 = bästa tänkbara?

Betyg: 7

Kommentar:

Både klienten och vi var nöjda med verksamhetens omvårdnadsinsatser.

Finjagården AB

7. Om Du fick betygsätta verksamhetens arbete med att motivera klienten till samverkan enligt den individuellt upprättade behandlingsplanen, vilket betyg mellan 1 och 10 skulle Du då sätta, där 1 = mycket dåligt och 10 = bästa tänkbara?

Betyg: 8

Kommentar:

Motivationsarbetet var bra.

8. Om Du fick betygsätta verksamhetens social kontroll av klienten (kontroll av destruktivt beteende, kriminalitet, missbruk och begränsning av rörelsefrihet), vilket betyg mellan 1 och 10 skulle Du då sätta, där 1 = mycket dåligt och 10 = bästa tänkbara?

Betyg: 5

Kommentar:

Ingen kommentar.

9. Om Du fick betygsätta möjligheten till arbete eller studier för klienten, vilket betyg mellan 1 och 10 skulle Du då sätta, där 1 = mycket dåligt och 10 = bästa tänkbara?

Betyg:

Kommentar:

Det var inte aktuellt med varken arbete eller studier för klienten, under vistelsen hos Finjagården.

10. Om Du fick betygsätta möjligheten till fritidsaktiviteter för klienten, vilket betyg mellan 1 och 10 skulle Du då sätta, där 1 = mycket dåligt och 10 = bästa tänkbara?

Betyg: 5

Kommentar:

Det fanns bra möjligheter till aktiviteter med de var inte fullt anpassade till klienten.

Finjagården AB

11. Om Du fick betygsätta verksamhetens arbetet med klientens föräldrar/anhöriga (anhörigboende, umgängesmöjligheter och övrig kontakt), vilket betyg mellan 1 och 10 skulle Du då sätta, där 1 = mycket dåligt och 10 = bästa tänkbara?

Betyg: 7

Kommentar:

Nätverksarbetet var bra.

12. Om Du fick betygsätta uppföljning och rapportering kring klienten från verksamhetens sida (regelbundna möten, muntlig information, skriftliga rapporter etc.), vilket betyg mellan 1 och 10 skulle Du då sätta, där 1 = mycket dåligt och 10 = bästa tänkbara?

Betyg: 5

Kommentar:

Jag var ganska nöjd med rapporteringen, det var dock ett par gånger de kunde ha kontaktat oss snabbare.

13. Om Du fick betygsätta verksamhetens planering och genomförande av utslussning av klienten, vilket betyg mellan 1 och 10 skulle Du då sätta, där 1 = mycket dåligt och 10 = bästa tänkbara?

Betyg:

Kommentar:

Det blev aldrig någon utslussning.

14. Om Du fick betygsätta denna placering ifråga om hur väl den passade/matchade klienten, vilket betyg mellan 1 och 10 skulle Du då sätta, där 1 = mycket dåligt och 10 = bästa tänkbara?

Betyg: 6

Kommentar:

Ingen kommentar.

15. Skulle Du i ett liknande ärende rekommendera en placering inom samma verksamhet?

Svar: Ja

Kommentar:

Jag skulle rekommendera verksamheten.

16. Vilka anser Du är verksamhetens starkaste sidor?

Kommentar:

När problem uppstod var de lösningsfokuserade och samarbetsvilliga, för att hitta lösningar som skulle fungera för klienten. De var lyhörda.

17. Vilka anser Du är verksamhetens svagaste sidor?

Kommentar:

Det här var ingen lättplacerad klient och under den här placeringen hade verksamheten väldigt många klienter, vilka inte matchade ihop med denna.

18. Är det någon typ av tjänst eller kompetens som Du saknar hos den här verksamheten i samband med placeringar?

Kommentar:

Nej.

Frågeställningar avseende verksamheten:

Finjagården AB

19. Med utgångspunkt från Dina erfarenheter, vilket betyg mellan 1 och 10 skulle Du då ge verksamheten som en helhetsbedömning, där 1 = mycket dåligt och 10 = bästa tänkbara?

Betyg: 7

Kommentar:

Ingen kommentar.

Övriga kommentarer och synpunkter

Kommentar:

Inga övriga kommentarer.

Intervjuad kommun/verksamhet: **Lund Psyk Mottagning**

C 1106800

Intervju datum: 2010-04-06

M 180826

S 2

PC 927509

Kommentar om intervjun:

1. Är aktuell placering pågående i verksamheten just nu?

Svar: Nej

Kommentar:

Placeringen är avslutad.

2. Vilken typ av placering gäller det (familj, vuxen, barn, par, förälder och barn, akutplacering, behandling, utredning, vård etc.)?

Kommentar:

Behandling.

3a. Om Du fick betygsätta den information som ni fick om verksamheten, innan ert beslut om placering, vilket betyg mellan 1 och 10 skulle Du då sätta, där 1 = mycket dåligt och 10 = bästa tänkbara?

Betyg:

Kommentar:

Det var i ett högre led som informationen gavs till och jag fick information i min tur av kollegor, så jag kan inte ge ett betyg.

Frågeställningar avseende verksamheten:

Finjagården AB

3b. Hur fick du kännedom om verksamheten (placeringservice, kollega, broschyr, utskick etc.)?

Kommentar:

Jag fick rekommendationer om verksamheten av mina kollegor.

4. Om Du fick betygsätta mottagande och introduktion av er klient, vilket betyg mellan 1 och 10 skulle Du då sätta, där 1 = mycket dåligt och 10 = bästa tänkbara?

Betyg: 8

Kommentar:

Mottagandet och introduktionen av klienten hos Finjagården var bra.

5. Om Du fick betygsätta verksamhetens arbete kring klientens behandlingsplan (upprättande, redovisningar, arbetet enligt denna plan etc.), vilket betyg mellan 1 och 10 skulle Du då sätta, där 1 = mycket dåligt och 10 = bästa tänkbara?

Betyg: 9

Kommentar:

Jag tycker deras arbete på den här punkten var bra.

6. Om Du fick betygsätta verksamhetens omvårdnadsinsatser gentemot klienten, vilket betyg mellan 1 och 10 skulle Du då sätta, där 1 = mycket dåligt och 10 = bästa tänkbara?

Betyg:

Kommentar:

Det kan jag inte svara på, men min klient var nöjd så jag antar att omvårdnadsinsatserna var bra.

Finjagården AB

7. Om Du fick betygsätta verksamhetens arbete med att motivera klienten till samverkan enligt den individuellt upprättade behandlingsplanen, vilket betyg mellan 1 och 10 skulle Du då sätta, där 1 = mycket dåligt och 10 = bästa tänkbara?

Betyg: 8

Kommentar:

Ingen kommentar.

8. Om Du fick betygsätta verksamhetens social kontroll av klienten (kontroll av destruktivt beteende, kriminalitet, missbruk och begränsning av rörelsefrihet), vilket betyg mellan 1 och 10 skulle Du då sätta, där 1 = mycket dåligt och 10 = bästa tänkbara?

Betyg: 7

Kommentar:

Den sociala kontrollen var bra.

9. Om Du fick betygsätta möjligheten till arbete eller studier för klienten, vilket betyg mellan 1 och 10 skulle Du då sätta, där 1 = mycket dåligt och 10 = bästa tänkbara?

Betyg: 8

Kommentar:

Det fanns bra möjligheter till studier för klienten.

10. Om Du fick betygsätta möjligheten till fritidsaktiviteter för klienten, vilket betyg mellan 1 och 10 skulle Du då sätta, där 1 = mycket dåligt och 10 = bästa tänkbara?

Betyg:

Kommentar:

Jag kan inte svara på det.

Finjagården AB

11. Om Du fick betygsätta verksamhetens arbetet med klientens föräldrar/anhöriga (anhörigboende, umgängesmöjligheter och övrig kontakt), vilket betyg mellan 1 och 10 skulle Du då sätta, där 1 = mycket dåligt och 10 = bästa tänkbara?

Betyg: 9

Kommentar:

Arbetet med klientens anhöriga fungerade och dessa tyckte att det var bra.

12. Om Du fick betygsätta uppföljning och rapportering kring klienten från verksamhetens sida (regelbundna möten, muntlig information, skriftliga rapporter etc.), vilket betyg mellan 1 och 10 skulle Du då sätta, där 1 = mycket dåligt och 10 = bästa tänkbara?

Betyg: 10

Kommentar:

Uppföljningen och rapporteringen från Finjagården var väldigt bra.

13. Om Du fick betygsätta verksamhetens planering och genomförande av utslussning av klienten, vilket betyg mellan 1 och 10 skulle Du då sätta, där 1 = mycket dåligt och 10 = bästa tänkbara?

Betyg: 9

Kommentar:

Finjagårdens delaktighet i utslussningen var bra.

14. Om Du fick betygsätta denna placering ifråga om hur väl den passade/matchade klienten, vilket betyg mellan 1 och 10 skulle Du då sätta, där 1 = mycket dåligt och 10 = bästa tänkbara?

Betyg: 9

Kommentar:

Ingen kommentar.

15. Skulle Du i ett liknande ärende rekommendera en placering inom samma verksamhet?

Svar: Ja

Kommentar:

Jag skulle rekommendera verksamheten.

16. Vilka anser Du är verksamhetens starkaste sidor?

Kommentar:

De arbetar individanpassat och ser mer än bara sjukdomsbiten, de arbetar och koncentrerar sig på det som fungerar hos klienten.

17. Vilka anser Du är verksamhetens svagaste sidor?

Kommentar:

Jag kan inte svara på det.

18. Är det någon typ av tjänst eller kompetens som Du saknar hos den här verksamheten i samband med placeringar?

Kommentar:

I det här ärendet var det aktuellt med läkarkontakt och jag tycker de skulle ha ordnat med det och inte kontakta mig när till exempel provsvar kom.

Frågeställningar avseende verksamheten:

Finjagården AB

19. Med utgångspunkt från Dina erfarenheter, vilket betyg mellan 1 och 10 skulle Du då ge verksamheten som en helhetsbedömning, där 1 = mycket dåligt och 10 = bästa tänkbara?

Betyg: 8

Kommentar:

Jag tycker att det var en bra placering och att Finjagården är en bra verksamhet.

Övriga kommentarer och synpunkter

Kommentar:

Ingen kommentar.

Intervjuad kommun/verksamhet: **Gävle Sjukhus**

C 1103689

Intervju datum: 2010-04-01

Rättspsyk

M 180806

S 2

PC 927509

Kommentar om intervjun:

1. Är aktuell placering pågående i verksamheten just nu?

Svar: Nej

Kommentar:

Placeringen avslutades i december -09.

2. Vilken typ av placering gäller det (familj, vuxen, barn, par, förälder och barn, akutplacering, behandling, utredning, vård etc.)?

Kommentar:

Vård för en patient med självskadebeteende.

3a. Om Du fick betygsätta den information som ni fick om verksamheten, innan ert beslut om placering, vilket betyg mellan 1 och 10 skulle Du då sätta, där 1 = mycket dåligt och 10 = bästa tänkbara?

Betyg: 7

Kommentar:

Ingen kommentar.

Frågeställningar avseende verksamheten:

Finjagården AB

3b. Hur fick du kännedom om verksamheten (placeringservice, kollega, broschyr, utskick etc.)?

Kommentar:

Jag sökte efter en passande verksamhet på internet och fann Finjagården där.

4. Om Du fick betygsätta mottagande och introduktion av er klient, vilket betyg mellan 1 och 10 skulle Du då sätta, där 1 = mycket dåligt och 10 = bästa tänkbara?

Betyg: 8

Kommentar:

Mottagandet av patienten var bra.

5. Om Du fick betygsätta verksamhetens arbete kring klientens behandlingsplan (upprättande, redovisningar, arbetet enligt denna plan etc.), vilket betyg mellan 1 och 10 skulle Du då sätta, där 1 = mycket dåligt och 10 = bästa tänkbara?

Betyg: 7

Kommentar:

Vi hade en del diskussioner kring hurvida de kunde arbeta både med DBT och KBT. De lade upp en plan som fungerade och det är det viktiga i slutändan. Vi hade regelbundna samtal där vi reviderade planen allt eftersom.

6. Om Du fick betygsätta verksamhetens omvårdnadsinsatser gentemot klienten, vilket betyg mellan 1 och 10 skulle Du då sätta, där 1 = mycket dåligt och 10 = bästa tänkbara?

Betyg: 7

Kommentar:

Verksamheten pysslade om patienten och denne trivdes där.

Finjagården AB

7. Om Du fick betygsätta verksamhetens arbete med att motivera klienten till samverkan enligt den individuellt upprättade behandlingsplanen, vilket betyg mellan 1 och 10 skulle Du då sätta, där 1 = mycket dåligt och 10 = bästa tänkbara?

Betyg: 8

Kommentar:

De måste ha arbetat väldigt bra med att motivera klienten eftersom denne var kvar och fullföljde behandlingen.

8. Om Du fick betygsätta verksamhetens social kontroll av klienten (kontroll av destruktivt beteende, kriminalitet, missbruk och begränsning av rörelsefrihet), vilket betyg mellan 1 och 10 skulle Du då sätta, där 1 = mycket dåligt och 10 = bästa tänkbara?

Betyg:

Kommentar:

Eftersom jag inte var med på plats är det svårt för mig att betygsätta på den här punkten, men patienten blev ialla fall bättre och gjorde framsteg under placeringen.

9. Om Du fick betygsätta möjligheten till arbete eller studier för klienten, vilket betyg mellan 1 och 10 skulle Du då sätta, där 1 = mycket dåligt och 10 = bästa tänkbara?

Betyg:

Kommentar:

Patienten hade sitt pyssel men inget arbete eller studerande var aktuellt.

10. Om Du fick betygsätta möjligheten till fritidsaktiviteter för klienten, vilket betyg mellan 1 och 10 skulle Du då sätta, där 1 = mycket dåligt och 10 = bästa tänkbara?

Betyg: 6

Kommentar:

Patienten fick göra det denne var intresserad av och verksamheten ordnade det bra för denne. Jag tycker dock att de har kunnat försöka aktivera patienten mer fysiskt.

Finjagården AB

11. Om Du fick betygsätta verksamhetens arbetet med klientens föräldrar/anhöriga (anhörigboende, umgängesmöjligheter och övrig kontakt), vilket betyg mellan 1 och 10 skulle Du då sätta, där 1 = mycket dåligt och 10 = bästa tänkbara?

Betyg: 7

Kommentar:

Jag tror säker att verksamheten gjorde vad de skulle och patientens anhöriga var nöjda.

12. Om Du fick betygsätta uppföljning och rapportering kring klienten från verksamhetens sida (regelbundna möten, muntlig information, skriftliga rapporter etc.), vilket betyg mellan 1 och 10 skulle Du då sätta, där 1 = mycket dåligt och 10 = bästa tänkbara?

Betyg: 7

Kommentar:

Jag begärde in rapporter en gång i månaden och fick där reda på vad som hade hänt, vilka framsteg som gjorts och om vi eventuellt behövde revidera planen. Det var alltid lätt att få tag i folk.

13. Om Du fick betygsätta verksamhetens planering och genomförande av utslussning av klienten, vilket betyg mellan 1 och 10 skulle Du då sätta, där 1 = mycket dåligt och 10 = bästa tänkbara?

Betyg: 8

Kommentar:

Verksamheten var ute i god tid och ordnade så det fanns uppföljning kring patienten när denne återvände hem.

14. Om Du fick betygsätta denna placering ifråga om hur väl den passade/matchade klienten, vilket betyg mellan 1 och 10 skulle Du då sätta, där 1 = mycket dåligt och 10 = bästa tänkbara?

Betyg: 8

Kommentar:

Placeringen matchade bra, det här var en väldigt svår patient med svårt självskadebeteende och jag tycker verksamheten gjorde ett bra jobb.

15. Skulle Du i ett liknande ärende rekommendera en placering inom samma verksamhet?

Svar: Ja

Kommentar:

Jag skulle rekommendera verksamheten.

16. Vilka anser Du är verksamhetens starkaste sidor?

Kommentar:

De har bra relation till patienterna, förtroendeingivande och duktiga på kommunikation. Jag är väldigt nöjd med deras DBT-behandling.

17. Vilka anser Du är verksamhetens svagaste sidor?

Kommentar:

Ett önskemål är att de skulle ha kunskap kring att tackla övervikt hos patienterna. På grund av medicinerna drar de på sig extra vikt.

18. Är det någon typ av tjänst eller kompetens som Du saknar hos den här verksamheten i samband med placeringar?

Kommentar:

Det är svårt att säga när jag inte följer behandlingen på plats, men som sagt, en dietist skulle vara önskvärt.

Frågeställningar avseende verksamheten:

Finjagården AB

19. Med utgångspunkt från Dina erfarenheter, vilket betyg mellan 1 och 10 skulle Du då ge verksamheten som en helhetsbedömning, där 1 = mycket dåligt och 10 = bästa tänkbara?

Betyg: 8

Kommentar:

Jag tycker de lyckades bra med den här patienten och det fanns alltid en vilja att samarbeta kring klienten.

Övriga kommentarer och synpunkter

Kommentar:

Inga övriga kommentarer.

Intervjuad kommun/verksamhet: **Helsingborg Psyk Mottagning**

C 1106978

Intervju datum: 2010-03-31

M 180767

S 2

PC 927509

Kommentar om intervjun:

1. Är aktuell placering pågående i verksamheten just nu?

Svar: Nej

Kommentar:

Placeringen är avslutad.

2. Vilken typ av placering gäller det (familj, vuxen, barn, par, förälder och barn, akutplacering, behandling, utredning, vård etc.)?

Kommentar:

En LRV-placering.

3a. Om Du fick betygsätta den information som ni fick om verksamheten, innan ert beslut om placering, vilket betyg mellan 1 och 10 skulle Du då sätta, där 1 = mycket dåligt och 10 = bästa tänkbara?

Betyg:

Kommentar:

Vi kände till dem sedan tidigare.

Frågeställningar avseende verksamheten:

Finjagården AB

3b. Hur fick du kännedom om verksamheten (placeringservice, kollega, broschyr, utskick etc.)?

Kommentar:

Vi har haft flera placeringar där tidigare.

4. Om Du fick betygsätta mottagande och introduktion av er klient, vilket betyg mellan 1 och 10 skulle Du då sätta, där 1 = mycket dåligt och 10 = bästa tänkbara?

Betyg: 8

Kommentar:

Det var bra.

5. Om Du fick betygsätta verksamhetens arbete kring klientens behandlingsplan (upprättande, redovisningar, arbetet enligt denna plan etc.), vilket betyg mellan 1 och 10 skulle Du då sätta, där 1 = mycket dåligt och 10 = bästa tänkbara?

Betyg: 9

Kommentar:

Det var en väl utformad behandlingsplan.

6. Om Du fick betygsätta verksamhetens omvårdnadsinsatser gentemot klienten, vilket betyg mellan 1 och 10 skulle Du då sätta, där 1 = mycket dåligt och 10 = bästa tänkbara?

Betyg: 9

Kommentar:

Omvårdnaden var alldeles utmärkt.

Finjagården AB

7. Om Du fick betygsätta verksamhetens arbete med att motivera klienten till samverkan enligt den individuellt upprättade behandlingsplanen, vilket betyg mellan 1 och 10 skulle Du då sätta, där 1 = mycket dåligt och 10 = bästa tänkbara?

Betyg: 8

Kommentar:

Ingen kommentar.

8. Om Du fick betygsätta verksamhetens social kontroll av klienten (kontroll av destruktivt beteende, kriminalitet, missbruk och begränsning av rörelsefrihet), vilket betyg mellan 1 och 10 skulle Du då sätta, där 1 = mycket dåligt och 10 = bästa tänkbara?

Betyg: 8

Kommentar:

Ingen kommentar.

9. Om Du fick betygsätta möjligheten till arbete eller studier för klienten, vilket betyg mellan 1 och 10 skulle Du då sätta, där 1 = mycket dåligt och 10 = bästa tänkbara?

Betyg: 7

Kommentar:

Deras arbete var bra.

10. Om Du fick betygsätta möjligheten till fritidsaktiviteter för klienten, vilket betyg mellan 1 och 10 skulle Du då sätta, där 1 = mycket dåligt och 10 = bästa tänkbara?

Betyg: 8

Kommentar:

De såg alltid till att de fanns sysselsättning.

Finjagården AB

11. Om Du fick betygsätta verksamhetens arbetet med klientens föräldrar/anhöriga (anhörigboende, umgängesmöjligheter och övrig kontakt), vilket betyg mellan 1 och 10 skulle Du då sätta, där 1 = mycket dåligt och 10 = bästa tänkbara?

Betyg:

Kommentar:

Klienten sa ifrån men de gjorde vad de kunde. Vi har ej varit inblandade, så jag vet inte hur det gick.

12. Om Du fick betygsätta uppföljning och rapportering kring klienten från verksamhetens sida (regelbundna möten, muntlig information, skriftliga rapporter etc.), vilket betyg mellan 1 och 10 skulle Du då sätta, där 1 = mycket dåligt och 10 = bästa tänkbara?

Betyg: 9

Kommentar:

Vi har fått ständiga rapporter.

13. Om Du fick betygsätta verksamhetens planering och genomförande av utslussning av klienten, vilket betyg mellan 1 och 10 skulle Du då sätta, där 1 = mycket dåligt och 10 = bästa tänkbara?

Betyg: 8

Kommentar:

Det har varit lite hackigt och struligt men det var klientens fel.

14. Om Du fick betygsätta denna placering ifråga om hur väl den passade/matchade klienten, vilket betyg mellan 1 och 10 skulle Du då sätta, där 1 = mycket dåligt och 10 = bästa tänkbara?

Betyg:

Kommentar:

Det blev fel när klienten gick övet till en annan vårdform, då han bröt kontakten.

15. Skulle Du i ett liknande ärende rekommendera en placering inom samma verksamhet?

Svar: Ja

Kommentar:

Ja, det skulle jag göra.

16. Vilka anser Du är verksamhetens starkaste sidor?

Kommentar:

Personalen är duktig, har ett gott bemötande mot alla parter. De har bra utbildning och stor kunskap.

17. Vilka anser Du är verksamhetens svagaste sidor?

Kommentar:

Det är väl att klienterna inte får vara kvar så länge som de kanske skulle behöva ibland.

18. Är det någon typ av tjänst eller kompetens som Du saknar hos den här verksamheten i samband med placeringar?

Kommentar:

En psykolog.

Frågeställningar avseende verksamheten:

Finjagården AB

19. Med utgångspunkt från Dina erfarenheter, vilket betyg mellan 1 och 10 skulle Du då ge verksamheten som en helhetsbedömning, där 1 = mycket dåligt och 10 = bästa tänkbara?

Betyg: 8

Kommentar:

Ingen kommentar.

Övriga kommentarer och synpunkter

Kommentar:

Ingen kommentar.

Intervjuad kommun/verksamhet: **Ängelholms kommun**

C 150647

Intervju datum: 2010-03-31

M 180765

S 2

PC 927509

Kommentar om intervjun:

1. Är aktuell placering pågående i verksamheten just nu?

Svar: Ja

Kommentar:

Placeringen är pågående.

2. Vilken typ av placering gäller det (familj, vuxen, barn, par, förälder och barn, akutplacering, behandling, utredning, vård etc.)?

Kommentar:

Det är en SoL-placering.

3a. Om Du fick betygsätta den information som ni fick om verksamheten, innan ert beslut om placering, vilket betyg mellan 1 och 10 skulle Du då sätta, där 1 = mycket dåligt och 10 = bästa tänkbara?

Betyg: 7

Kommentar:

Ingen kommentar.

Frågeställningar avseende verksamheten:

Finjagården AB

3b. Hur fick du kännedom om verksamheten (placeringservice, kollega, broschyr, utskick etc.)?

Kommentar:

Det fick jag muntligen via mina kollegor.

4. Om Du fick betygsätta mottagande och introduktion av er klient, vilket betyg mellan 1 och 10 skulle Du då sätta, där 1 = mycket dåligt och 10 = bästa tänkbara?

Betyg: 3

Kommentar:

Till att börja med lät det bra men jag hade förväntat mig mer bemanning vid mottagandet och introduktionen.

5. Om Du fick betygsätta verksamhetens arbete kring klientens behandlingsplan (upprättande, redovisningar, arbetet enligt denna plan etc.), vilket betyg mellan 1 och 10 skulle Du då sätta, där 1 = mycket dåligt och 10 = bästa tänkbara?

Betyg: 8

Kommentar:

Jag tycker deras arbete kring planen är bra och de är noga med att följa den.

6. Om Du fick betygsätta verksamhetens omvårdnadsinsatser gentemot klienten, vilket betyg mellan 1 och 10 skulle Du då sätta, där 1 = mycket dåligt och 10 = bästa tänkbara?

Betyg: 8

Kommentar:

De har mycket bra omvårdnadsinsatser.

Finjagården AB

7. Om Du fick betygsätta verksamhetens arbete med att motivera klienten till samverkan enligt den individuellt upprättade behandlingsplanen, vilket betyg mellan 1 och 10 skulle Du då sätta, där 1 = mycket dåligt och 10 = bästa tänkbara?

Betyg: 8

Kommentar:

Jag tycker de arbetar bra med att motivera klienten.

8. Om Du fick betygsätta verksamhetens social kontroll av klienten (kontroll av destruktivt beteende, kriminalitet, missbruk och begränsning av rörelsefrihet), vilket betyg mellan 1 och 10 skulle Du då sätta, där 1 = mycket dåligt och 10 = bästa tänkbara?

Betyg: 5

Kommentar:

De har viss kontroll i form av urinprover, men jag tycker det kunde vara bättre.

9. Om Du fick betygsätta möjligheten till arbete eller studier för klienten, vilket betyg mellan 1 och 10 skulle Du då sätta, där 1 = mycket dåligt och 10 = bästa tänkbara?

Betyg:

Kommentar:

Det är inte akutellt med varken arbete eller studier för klienten.

10. Om Du fick betygsätta möjligheten till fritidsaktiviteter för klienten, vilket betyg mellan 1 och 10 skulle Du då sätta, där 1 = mycket dåligt och 10 = bästa tänkbara?

Betyg:

Kommentar:

Jag tror säkert att det finns möjligheter till fritidsaktiviteter, men då det inte är aktuellt för min klient.

Finjagården AB

11. Om Du fick betygsätta verksamhetens arbetet med klientens föräldrar/anhöriga (anhörigboende, umgängesmöjligheter och övrig kontakt), vilket betyg mellan 1 och 10 skulle Du då sätta, där 1 = mycket dåligt och 10 = bästa tänkbara?

Betyg: 5

Kommentar:

De kan bli bättre på nätverksarbetet.

12. Om Du fick betygsätta uppföljning och rapportering kring klienten från verksamhetens sida (regelbundna möten, muntlig information, skriftliga rapporter etc.), vilket betyg mellan 1 och 10 skulle Du då sätta, där 1 = mycket dåligt och 10 = bästa tänkbara?

Betyg: 4

Kommentar:

Jag kan tycka att de tar väldigt lite kontakt med mig som handläggare. Jag får ligga på och ringa för att få rapporter.

13. Om Du fick betygsätta verksamhetens planering och genomförande av utslussning av klienten, vilket betyg mellan 1 och 10 skulle Du då sätta, där 1 = mycket dåligt och 10 = bästa tänkbara?

Betyg:

Kommentar:

Vi har inte påbörjat planeringen för utslussning ännu.

14. Om Du fick betygsätta denna placering ifråga om hur väl den passade/matchade klienten, vilket betyg mellan 1 och 10 skulle Du då sätta, där 1 = mycket dåligt och 10 = bästa tänkbara?

Betyg: 6

Kommentar:

Det här är en svår klient.

15. Skulle Du i ett liknande ärende rekommendera en placering inom samma verksamhet?

Svar: Ja

Kommentar:

Jag skulle rekommendera verksamheten.

16. Vilka anser Du är verksamhetens starkaste sidor?

Kommentar:

DBT-kompetensen och deras trygghet i den metoden.

17. Vilka anser Du är verksamhetens svagaste sidor?

Kommentar:

De kan behöva missbrukskompetens.

18. Är det någon typ av tjänst eller kompetens som Du saknar hos den här verksamheten i samband med placeringar?

Kommentar:

Ja, det skulle vara bra om de hade missbrukskompetens.

Frågeställningar avseende verksamheten:

Finjagården AB

19. Med utgångspunkt från Dina erfarenheter, vilket betyg mellan 1 och 10 skulle Du då ge verksamheten som en helhetsbedömning, där 1 = mycket dåligt och 10 = bästa tänkbara?

Betyg: 7

Kommentar:

Ingen kommentar.

Övriga kommentarer och synpunkter

Kommentar:

Inga övriga kommentarer.

Intervjuad kommun/verksamhet: **Göteborg BUP-Mottagning**

C 1108443

Intervju datum: 2010-03-30

M 180721

S 2

PC 927509

Kommentar om intervjun:

1. Är aktuell placering pågående i verksamheten just nu?

Svar: Ja

Kommentar:

Placeringen är pågående.

2. Vilken typ av placering gäller det (familj, vuxen, barn, par, förälder och barn, akutplacering, behandling, utredning, vård etc.)?

Kommentar:

Placeringen gäller en ungdom.

3a. Om Du fick betygsätta den information som ni fick om verksamheten, innan ert beslut om placering, vilket betyg mellan 1 och 10 skulle Du då sätta, där 1 = mycket dåligt och 10 = bästa tänkbara?

Betyg:

Kommentar:

Vi känner till dem sedan tidigare.

Frågeställningar avseende verksamheten:

Finjagården AB

3b. Hur fick du kännedom om verksamheten (placeringservice, kollega, broschyr, utskick etc.)?

Kommentar:

Jag fick kännedom genom avtal med dem.

4. Om Du fick betygsätta mottagande och introduktion av er klient, vilket betyg mellan 1 och 10 skulle Du då sätta, där 1 = mycket dåligt och 10 = bästa tänkbara?

Betyg:

Kommentar:

Vad jag förstår så gick det bra, jag var ej med själv.

5. Om Du fick betygsätta verksamhetens arbete kring klientens behandlingsplan (upprättande, redovisningar, arbetet enligt denna plan etc.), vilket betyg mellan 1 och 10 skulle Du då sätta, där 1 = mycket dåligt och 10 = bästa tänkbara?

Betyg: 9

Kommentar:

Det har löpt på bra.

6. Om Du fick betygsätta verksamhetens omvårdnadsinsatser gentemot klienten, vilket betyg mellan 1 och 10 skulle Du då sätta, där 1 = mycket dåligt och 10 = bästa tänkbara?

Betyg: 9

Kommentar:

Det verkar vara bra, klienten har ej klagat.

Finjagården AB

7. Om Du fick betygsätta verksamhetens arbete med att motivera klienten till samverkan enligt den individuellt upprättade behandlingsplanen, vilket betyg mellan 1 och 10 skulle Du då sätta, där 1 = mycket dåligt och 10 = bästa tänkbara?

Betyg: 10

Kommentar:

De har jobbat mycket bra med motivationen.

8. Om Du fick betygsätta verksamhetens social kontroll av klienten (kontroll av destruktivt beteende, kriminalitet, missbruk och begränsning av rörelsefrihet), vilket betyg mellan 1 och 10 skulle Du då sätta, där 1 = mycket dåligt och 10 = bästa tänkbara?

Betyg: 9

Kommentar:

Det fungerar bra men blir det för jobbigt, så kommer de hit till oss.

9. Om Du fick betygsätta möjligheten till arbete eller studier för klienten, vilket betyg mellan 1 och 10 skulle Du då sätta, där 1 = mycket dåligt och 10 = bästa tänkbara?

Betyg: 9

Kommentar:

Klienten var redan utbildad men möjligheten finns.

10. Om Du fick betygsätta möjligheten till fritidsaktiviteter för klienten, vilket betyg mellan 1 och 10 skulle Du då sätta, där 1 = mycket dåligt och 10 = bästa tänkbara?

Betyg: 7

Kommentar:

Möjligheten är bra.

Finjagården AB

11. Om Du fick betygsätta verksamhetens arbetet med klientens föräldrar/anhöriga (anhörigboende, umgängesmöjligheter och övrig kontakt), vilket betyg mellan 1 och 10 skulle Du då sätta, där 1 = mycket dåligt och 10 = bästa tänkbara?

Betyg: 10

Kommentar:

Föräldrarna uttrycker att de förstår sin dotter bättre nu.

12. Om Du fick betygsätta uppföljning och rapportering kring klienten från verksamhetens sida (regelbundna möten, muntlig information, skriftliga rapporter etc.), vilket betyg mellan 1 och 10 skulle Du då sätta, där 1 = mycket dåligt och 10 = bästa tänkbara?

Betyg: 9

Kommentar:

Vi har ett bra samarbete.

13. Om Du fick betygsätta verksamhetens planering och genomförande av utslussning av klienten, vilket betyg mellan 1 och 10 skulle Du då sätta, där 1 = mycket dåligt och 10 = bästa tänkbara?

Betyg: 9

Kommentar:

Utslussningsarbetet är pågående just nu.

14. Om Du fick betygsätta denna placering ifråga om hur väl den passade/matchade klienten, vilket betyg mellan 1 och 10 skulle Du då sätta, där 1 = mycket dåligt och 10 = bästa tänkbara?

Betyg: 10

Kommentar:

Den passar väldigt bra.

15. Skulle Du i ett liknande ärende rekommendera en placering inom samma verksamhet?

Svar: Ja

Kommentar:

Ja, de skulle jag göra.

16. Vilka anser Du är verksamhetens starkaste sidor?

Kommentar:

Deras terapi, att de vidarutbildar sig samt är väldigt seriösa.

17. Vilka anser Du är verksamhetens svagaste sidor?

Kommentar:

Jag har inte sett några svaga sidor.

18. Är det någon typ av tjänst eller kompetens som Du saknar hos den här verksamheten i samband med placeringar?

Kommentar:

Ne, det är det inte, de kan sin behandling.

Frågeställningar avseende verksamheten:

Finjagården AB

19. Med utgångspunkt från Dina erfarenheter, vilket betyg mellan 1 och 10 skulle Du då ge verksamheten som en helhetsbedömning, där 1 = mycket dåligt och 10 = bästa tänkbara?

Betyg: 10

Kommentar:

Ingen kommentar.

Övriga kommentarer och synpunkter

Kommentar:

Det var roligt att besöka verksamheten, roligt att se hur de jobbar och hur det ser ut där. De är väldigt seriösa.

Intervjuad kommun/verksamhet: **Klippans Kommun**

C 702914

Intervju datum: 2010-03-26

M 180455

S 2

PC 927509

Kommentar om intervjun:

1. Är aktuell placering pågående i verksamheten just nu?

Svar: Ja

Kommentar:

Placeringen är pågående.

2. Vilken typ av placering gäller det (familj, vuxen, barn, par, förälder och barn, akutplacering, behandling, utredning, vård etc.)?

Kommentar:

Frivillig placering utifrån SoL.

3a. Om Du fick betygsätta den information som ni fick om verksamheten, innan ert beslut om placering, vilket betyg mellan 1 och 10 skulle Du då sätta, där 1 = mycket dåligt och 10 = bästa tänkbara?

Betyg: 9

Kommentar:

Ingen kommentar.

3b. Hur fick du kännedom om verksamheten (placeringservice, kollega, broschyr, utskick etc.)?

Kommentar:

Det var klientens anhöriga som gav förslag på verksamheten.

4. Om Du fick betygsätta mottagande och introduktion av er klient, vilket betyg mellan 1 och 10 skulle Du då sätta, där 1 = mycket dåligt och 10 = bästa tänkbara?

Betyg: 9

Kommentar:

Mottagandet av min klient var mycket bra.

5. Om Du fick betygsätta verksamhetens arbete kring klientens behandlingsplan (upprättande, redovisningar, arbetet enligt denna plan etc.), vilket betyg mellan 1 och 10 skulle Du då sätta, där 1 = mycket dåligt och 10 = bästa tänkbara?

Betyg: 7

Kommentar:

I början hade vi skilda åsikter om hur planen skulle se ut men nu har det blivit bättre och de gör ett bra arbete.

6. Om Du fick betygsätta verksamhetens omvårdnadsinsatser gentemot klienten, vilket betyg mellan 1 och 10 skulle Du då sätta, där 1 = mycket dåligt och 10 = bästa tänkbara?

Betyg:

Kommentar:

Jag är inte så insatt i hur det ser ut med omvårdnadsinsatserna så att jag kan ge ett betyg men av vad jag hör av klienten så verkar det vara bra.

Finjagården AB

7. Om Du fick betygsätta verksamhetens arbete med att motivera klienten till samverkan enligt den individuellt upprättade behandlingsplanen, vilket betyg mellan 1 och 10 skulle Du då sätta, där 1 = mycket dåligt och 10 = bästa tänkbara?

Betyg: 10

Kommentar:

Jag tycker de arbetar bra med motiveringen.

8. Om Du fick betygsätta verksamhetens social kontroll av klienten (kontroll av destruktivt beteende, kriminalitet, missbruk och begränsning av rörelsefrihet), vilket betyg mellan 1 och 10 skulle Du då sätta, där 1 = mycket dåligt och 10 = bästa tänkbara?

Betyg: 9

Kommentar:

De kontrollerar klienten med drogtester och har en bra kontakt med mig kring detta.

9. Om Du fick betygsätta möjligheten till arbete eller studier för klienten, vilket betyg mellan 1 och 10 skulle Du då sätta, där 1 = mycket dåligt och 10 = bästa tänkbara?

Betyg:

Kommentar:

I dagsläget är det inte aktuellt med varken arbete eller studier för klienten.

10. Om Du fick betygsätta möjligheten till fritidsaktiviteter för klienten, vilket betyg mellan 1 och 10 skulle Du då sätta, där 1 = mycket dåligt och 10 = bästa tänkbara?

Betyg: 8

Kommentar:

Det finns bra fritidsaktiviteter för klienten.

Finjagården AB

11. Om Du fick betygsätta verksamhetens arbetet med klientens föräldrar/anhöriga (anhörigboende, umgängesmöjligheter och övrig kontakt), vilket betyg mellan 1 och 10 skulle Du då sätta, där 1 = mycket dåligt och 10 = bästa tänkbara?

Betyg: 10

Kommentar:

Nätverksarbetet fungerar väldigt bra.

12. Om Du fick betygsätta uppföljning och rapportering kring klienten från verksamhetens sida (regelbundna möten, muntlig information, skriftliga rapporter etc.), vilket betyg mellan 1 och 10 skulle Du då sätta, där 1 = mycket dåligt och 10 = bästa tänkbara?

Betyg: 8

Kommentar:

Rapporteringen är bra.

13. Om Du fick betygsätta verksamhetens planering och genomförande av utslussning av klienten, vilket betyg mellan 1 och 10 skulle Du då sätta, där 1 = mycket dåligt och 10 = bästa tänkbara?

Betyg:

Kommentar:

I dagsläget har vi ingen diskussion kring utslussning.

14. Om Du fick betygsätta denna placering ifråga om hur väl den passade/matchade klienten, vilket betyg mellan 1 och 10 skulle Du då sätta, där 1 = mycket dåligt och 10 = bästa tänkbara?

Betyg: 10

Kommentar:

Klientens behov och vad verksamheten kan erbjuda matchar bra.

Frågeställningar avseende verksamheten:

Finjagården AB

15. Skulle Du i ett liknande ärende rekommendera en placering inom samma verksamhet?

Svar: Ja

Kommentar:

Jag skulle rekommendera verksamheten.

16. Vilka anser Du är verksamhetens starkaste sidor?

Kommentar:

De har en otrolig kunskap om den här målgruppen.

17. Vilka anser Du är verksamhetens svagaste sidor?

Kommentar:

I början var kommunikationen mellan verksamheten och oss som uppdragsgivare dålig men det har blivit bättre.

18. Är det någon typ av tjänst eller kompetens som Du saknar hos den här verksamheten i samband med placeringar?

Kommentar:

Nej.

Frågeställningar avseende verksamheten:

Finjagården AB

19. Med utgångspunkt från Dina erfarenheter, vilket betyg mellan 1 och 10 skulle Du då ge verksamheten som en helhetsbedömning, där 1 = mycket dåligt och 10 = bästa tänkbara?

Betyg: 9

Kommentar:

Utifrån den här klienten passar placeringen väldigt bra. Klienten har gjort framsteg och jag skulle varmt rekommendera verksamheten.

Övriga kommentarer och synpunkter

Kommentar:

Inga övriga kommentarer.

Intervjuad kommun/verksamhet: **Lund PRE**

C 1106798

Intervju datum: 2009-09-17

M 168689

S 2

PC 927509

Kommentar om intervjun:

1. Är aktuell placering pågående i verksamheten just nu?

Svar: Nej

Kommentar:

Placeringen är avslutad.

2. Vilken typ av placering gäller det (familj, vuxen, barn, par, förälder och barn, akutplacering, behandling, utredning, vård etc.)?

Kommentar:

Behandling för en vuxen.

3a. Om Du fick betygsätta den information som ni fick om verksamheten, innan ert beslut om placering, vilket betyg mellan 1 och 10 skulle Du då sätta, där 1 = mycket dåligt och 10 = bästa tänkbara?

Betyg: 7

Kommentar:

Jag kommer inte ihåg om vi fick någon information i samband med placeringen, vi hade material här hos oss om verksamheten och den var bra.

3b. Hur fick du kännedom om verksamheten (placeringservice, kollega, broschyr, utskick etc.)?

Kommentar:

Jag fick kännedom om verksamheten genom att klientens läkare föreslog Finjagården. Läkaren hade haft klienter där tidigare och hade goda erfarenheter av verksamheten.

4. Om Du fick betygsätta mottagande och introduktion av er klient, vilket betyg mellan 1 och 10 skulle Du då sätta, där 1 = mycket dåligt och 10 = bästa tänkbara?

Betyg:

Kommentar:

Jag var inte med när klienten kom till verksamheten och jag kan därför inte ge ett betyg.

5. Om Du fick betygsätta verksamhetens arbete kring klientens behandlingsplan (upprättande, redovisningar, arbetet enligt denna plan etc.), vilket betyg mellan 1 och 10 skulle Du då sätta, där 1 = mycket dåligt och 10 = bästa tänkbara?

Betyg: 8

Kommentar:

Jag tyckte Finjagårdens arbete med klientens behandlingsplan var bra. Vi var dit ett par gånger och jag uppfattade det som att verksamheten försökte anpassa insatser efter klientens behov. Klienten gjorde framsteg utifrån sina förutsättningar.

6. Om Du fick betygsätta verksamhetens omvårdnadsinsatser gentemot klienten, vilket betyg mellan 1 och 10 skulle Du då sätta, där 1 = mycket dåligt och 10 = bästa tänkbara?

Betyg: 10

Kommentar:

Det jag såg när jag var där tyckte jag var bra.

Finjagården AB

7. Om Du fick betygsätta verksamhetens arbete med att motivera klienten till samverkan enligt den individuellt upprättade behandlingsplanen, vilket betyg mellan 1 och 10 skulle Du då sätta, där 1 = mycket dåligt och 10 = bästa tänkbara?

Betyg: 7

Kommentar:

Jag uppfattade det som att motivationsarbetet var genomtänkt och att verksamheten hade rimliga ideér för hur de skulle komma framåt med klienten.

8. Om Du fick betygsätta verksamhetens social kontroll av klienten (kontroll av destruktivt beteende, kriminalitet, missbruk och begränsning av rörelsefrihet), vilket betyg mellan 1 och 10 skulle Du då sätta, där 1 = mycket dåligt och 10 = bästa tänkbara?

Betyg: 10

Kommentar:

Finjagården hade en bra koll på klienten. När denne var på permission hade de tät kontakt med anhöriga.

9. Om Du fick betygsätta möjligheten till arbete eller studier för klienten, vilket betyg mellan 1 och 10 skulle Du då sätta, där 1 = mycket dåligt och 10 = bästa tänkbara?

Betyg:

Kommentar:

Klienten deltog i den verksamhet som fanns på plats men det var inte aktuellt med varken arbete eller studier. Jag kan inte ge ett betyg.

10. Om Du fick betygsätta möjligheten till fritidsaktiviteter för klienten, vilket betyg mellan 1 och 10 skulle Du då sätta, där 1 = mycket dåligt och 10 = bästa tänkbara?

Betyg: 6

Kommentar:

Klienten uppskattade det som fanns och erbjöds på hemmet. Jag tycker att det kunde ha funnits ett bättre utbud.

Finjagården AB

11. Om Du fick betygsätta verksamhetens arbetet med klientens föräldrar/anhöriga (anhörigboende, umgängesmöjligheter och övrig kontakt), vilket betyg mellan 1 och 10 skulle Du då sätta, där 1 = mycket dåligt och 10 = bästa tänkbara?

Betyg:

Kommentar:

Det ingick inte i uppdraget från oss att det skulle finnas sådan kontakt med anhöriga. De kunde komma och hälsa på klienten. Anhöriga hade mycket kontakt med oss under placeringen och jag är säker på att om de inte hade haft det, så hade verksamheten tagit den kontakten. Jag kan inte ge ett betyg.

12. Om Du fick betygsätta uppföljning och rapportering kring klienten från verksamhetens sida (regelbundna möten, muntlig information, skriftliga rapporter etc.), vilket betyg mellan 1 och 10 skulle Du då sätta, där 1 = mycket dåligt och 10 = bästa tänkbara?

Betyg: 10

Kommentar:

Det fungerade väldigt bra.

13. Om Du fick betygsätta verksamhetens planering och genomförande av utslussning av klienten, vilket betyg mellan 1 och 10 skulle Du då sätta, där 1 = mycket dåligt och 10 = bästa tänkbara?

Betyg: 8

Kommentar:

Utslussningen blev inte i praktiken riktigt som vi hade planerat.

14. Om Du fick betygsätta denna placering ifråga om hur väl den passade/matchade klienten, vilket betyg mellan 1 och 10 skulle Du då sätta, där 1 = mycket dåligt och 10 = bästa tänkbara?

Betyg: 7

Kommentar:

Ingen kommentar.

15. Skulle Du i ett liknande ärende rekommendera en placering inom samma verksamhet?

Svar: Ja

Kommentar:

Absolut.

16. Vilka anser Du är verksamhetens starkaste sidor?

Kommentar:

Verksamheten har ett bra helhetsgrepp om situationen och kan erbjuda både behandling och hjälpa klienten i vardagen. De har en bra balans mellan insatser och försöker att anpassa dessa efter klientens behov.

17. Vilka anser Du är verksamhetens svagaste sidor?

Kommentar:

Jag har svårt att peka på något speciellt där verksamheten brast, de kanske kunde ha lite mer innehåll i vardagen.

18. Är det någon typ av tjänst eller kompetens som Du saknar hos den här verksamheten i samband med placeringar?

Kommentar:

Nej, de verkar ha mycket kunskap.

Frågeställningar avseende verksamheten:

Finjagården AB

19. Med utgångspunkt från Dina erfarenheter, vilket betyg mellan 1 och 10 skulle Du då ge verksamheten som en helhetsbedömning, där 1 = mycket dåligt och 10 = bästa tänkbara?

Betyg: 8

Kommentar:

Ingen kommentar.

Övriga kommentarer och synpunkter

Kommentar:

Inga övriga kommentarer.

Intervjuad kommun/verksamhet: **Trelleborgs Kommun**

C 781218

Intervju datum: 2009-08-18

M 167164

S 2

PC 927509

Kommentar om intervjun:

Handläggaren har själv fyllt i svaren och skickat formuläret.

1. Är aktuell placering pågående i verksamheten just nu?

Svar: Ja

Kommentar:

Placeringen påbörjades i juli 1983.

2. Vilken typ av placering gäller det (familj, vuxen, barn, par, förälder och barn, akutplacering, behandling, utredning, vård etc.)?

Kommentar:

Vård och boende.

3a. Om Du fick betygsätta den information som ni fick om verksamheten, innan ert beslut om placering, vilket betyg mellan 1 och 10 skulle Du då sätta, där 1 = mycket dåligt och 10 = bästa tänkbara?

Betyg:

Kommentar:

Vet ej.

Frågeställningar avseende verksamheten:

Finjagården AB

3b. Hur fick du kännedom om verksamheten (placeringservice, kollega, broschyr, utskick etc.)?

Kommentar:

Placeringen var påbörjad av Region Skåne.

4. Om Du fick betygsätta mottagande och introduktion av er klient, vilket betyg mellan 1 och 10 skulle Du då sätta, där 1 = mycket dåligt och 10 = bästa tänkbara?

Betyg:

Kommentar:

Vet ej.

5. Om Du fick betygsätta verksamhetens arbete kring klientens behandlingsplan (upprättande, redovisningar, arbetet enligt denna plan etc.), vilket betyg mellan 1 och 10 skulle Du då sätta, där 1 = mycket dåligt och 10 = bästa tänkbara?

Betyg: 8

Kommentar:

Verksamheten har ett aktivt arbete kring behandling och omvårdnad. De kan bli bättre på återrapportering till placerande kommun.

6. Om Du fick betygsätta verksamhetens omvårdnadsinsatser gentemot klienten, vilket betyg mellan 1 och 10 skulle Du då sätta, där 1 = mycket dåligt och 10 = bästa tänkbara?

Betyg: 8

Kommentar:

Ingen kommentar.

Finjagården AB

7. Om Du fick betygsätta verksamhetens arbete med att motivera klienten till samverkan enligt den individuellt upprättade behandlingsplanen, vilket betyg mellan 1 och 10 skulle Du då sätta, där 1 = mycket dåligt och 10 = bästa tänkbara?

Betyg: 8

Kommentar:

Ingen kommentar.

8. Om Du fick betygsätta verksamhetens social kontroll av klienten (kontroll av destruktivt beteende, kriminalitet, missbruk och begränsning av rörelsefrihet), vilket betyg mellan 1 och 10 skulle Du då sätta, där 1 = mycket dåligt och 10 = bästa tänkbara?

Betyg:

Kommentar:

Vet ej.

9. Om Du fick betygsätta möjligheten till arbete eller studier för klienten, vilket betyg mellan 1 och 10 skulle Du då sätta, där 1 = mycket dåligt och 10 = bästa tänkbara?

Betyg:

Kommentar:

Ej aktuellt på grund av klientens ålder.

10. Om Du fick betygsätta möjligheten till fritidsaktiviteter för klienten, vilket betyg mellan 1 och 10 skulle Du då sätta, där 1 = mycket dåligt och 10 = bästa tänkbara?

Betyg: 8

Kommentar:

Ingen kommentar.

Finjagården AB

11. Om Du fick betygsätta verksamhetens arbetet med klientens föräldrar/anhöriga (anhörigboende, umgängesmöjligheter och övrig kontakt), vilket betyg mellan 1 och 10 skulle Du då sätta, där 1 = mycket dåligt och 10 = bästa tänkbara?

Betyg: 8

Kommentar:

Ingen kommentar.

12. Om Du fick betygsätta uppföljning och rapportering kring klienten från verksamhetens sida (regelbundna möten, muntlig information, skriftliga rapporter etc.), vilket betyg mellan 1 och 10 skulle Du då sätta, där 1 = mycket dåligt och 10 = bästa tänkbara?

Betyg: 5

Kommentar:

Trevligt och professionellt bemötande av personalen vid besök för uppföljningar på Finjagården. Rapportering mellan besöken är önskvärt.

13. Om Du fick betygsätta verksamhetens planering och genomförande av utslussning av klienten, vilket betyg mellan 1 och 10 skulle Du då sätta, där 1 = mycket dåligt och 10 = bästa tänkbara?

Betyg:

Kommentar:

Ej varit aktuellt.

14. Om Du fick betygsätta denna placering ifråga om hur väl den passade/matchade klienten, vilket betyg mellan 1 och 10 skulle Du då sätta, där 1 = mycket dåligt och 10 = bästa tänkbara?

Betyg: 9

Kommentar:

Ingen kommentar.

15. Skulle Du i ett liknande ärende rekommendera en placering inom samma verksamhet?

Svar: Ja

Kommentar:

Jag skulle rekommendera en placering på verksamheten.

16. Vilka anser Du är verksamhetens starkaste sidor?

Kommentar:

Professionellt bemötande. Verksamheten arbetar utifrån varje klients individuella behov och önskningar.

17. Vilka anser Du är verksamhetens svagaste sidor?

Kommentar:

Ingen kommentar.

18. Är det någon typ av tjänst eller kompetens som Du saknar hos den här verksamheten i samband med placeringar?

Kommentar:

Nej.

Frågeställningar avseende verksamheten:

Finjagården AB

19. Med utgångspunkt från Dina erfarenheter, vilket betyg mellan 1 och 10 skulle Du då ge verksamheten som en helhetsbedömning, där 1 = mycket dåligt och 10 = bästa tänkbara?

Betyg: 8

Kommentar:

Ingen kommentar.

Övriga kommentarer och synpunkter

Kommentar:

Inga övriga kommentarer.

Intervjuad kommun/verksamhet: **Lunds Kommun**

C 248294

Intervju datum: 2009-08-06

M 166862

S 2

PC 927509

Kommentar om intervjun:

1. Är aktuell placering pågående i verksamheten just nu?

Svar: Ja

Kommentar:

Placeringen är pågående.

2. Vilken typ av placering gäller det (familj, vuxen, barn, par, förälder och barn, akutplacering, behandling, utredning, vård etc.)?

Kommentar:

Det är en långsiktig behandlingsplacering.

3a. Om Du fick betygsätta den information som ni fick om verksamheten, innan ert beslut om placering, vilket betyg mellan 1 och 10 skulle Du då sätta, där 1 = mycket dåligt och 10 = bästa tänkbara?

Betyg:

Kommentar:

Jag behövde ingen ytterligare information om Finjagården i samband med den här placering då jag redan hade så god kännedom om verksamheten.

Finjagården AB

3b. Hur fick du kännedom om verksamheten (placeringservice, kollega, broschyr, utskick etc.)?

Kommentar:

Jag har haft kontakt av och till med Finjagården under de senaste femton åren och jag kan inte komma ihåg hur jag först kom i kontakt med dem.

4. Om Du fick betygsätta mottagande och introduktion av er klient, vilket betyg mellan 1 och 10 skulle Du då sätta, där 1 = mycket dåligt och 10 = bästa tänkbara?

Betyg: 9

Kommentar:

Det var ett bra och informativt mottagande.

5. Om Du fick betygsätta verksamhetens arbete kring klientens behandlingsplan (upprättande, redovisningar, arbetet enligt denna plan etc.), vilket betyg mellan 1 och 10 skulle Du då sätta, där 1 = mycket dåligt och 10 = bästa tänkbara?

Betyg: 9

Kommentar:

Ingen kommentar.

6. Om Du fick betygsätta verksamhetens omvårdnadsinsatser gentemot klienten, vilket betyg mellan 1 och 10 skulle Du då sätta, där 1 = mycket dåligt och 10 = bästa tänkbara?

Betyg: 9

Kommentar:

Omvårdnadsinsatserna är bra.

Finjagården AB

7. Om Du fick betygsätta verksamhetens arbete med att motivera klienten till samverkan enligt den individuellt upprättade behandlingsplanen, vilket betyg mellan 1 och 10 skulle Du då sätta, där 1 = mycket dåligt och 10 = bästa tänkbara?

Betyg: 9

Kommentar:

Verksamheten har gjort ett väldigt bra arbete med att motivera klienten.

8. Om Du fick betygsätta verksamhetens social kontroll av klienten (kontroll av destruktivt beteende, kriminalitet, missbruk och begränsning av rörelsefrihet), vilket betyg mellan 1 och 10 skulle Du då sätta, där 1 = mycket dåligt och 10 = bästa tänkbara?

Betyg: 9

Kommentar:

Det finns en bra social kontroll av klienten.

9. Om Du fick betygsätta möjligheten till arbete eller studier för klienten, vilket betyg mellan 1 och 10 skulle Du då sätta, där 1 = mycket dåligt och 10 = bästa tänkbara?

Betyg:

Kommentar:

Det är inte aktuellt med varken arbete eller studier för klienten.

10. Om Du fick betygsätta möjligheten till fritidsaktiviteter för klienten, vilket betyg mellan 1 och 10 skulle Du då sätta, där 1 = mycket dåligt och 10 = bästa tänkbara?

Betyg: 8

Kommentar:

Verksamheten gör utflykter med klienten och det finns även utrymme för individuella fritidsaktiviteter.

Finjagården AB

11. Om Du fick betygsätta verksamhetens arbetet med klientens föräldrar/anhöriga (anhörigboende, umgängesmöjligheter och övrig kontakt), vilket betyg mellan 1 och 10 skulle Du då sätta, där 1 = mycket dåligt och 10 = bästa tänkbara?

Betyg: 9

Kommentar:

Arbetet med klientens anhöriga är utmärkt.

12. Om Du fick betygsätta uppföljning och rapportering kring klienten från verksamhetens sida (regelbundna möten, muntlig information, skriftliga rapporter etc.), vilket betyg mellan 1 och 10 skulle Du då sätta, där 1 = mycket dåligt och 10 = bästa tänkbara?

Betyg: 9

Kommentar:

Uppföljningen och rapporteringen kring klienten fungerar bra.

13. Om Du fick betygsätta verksamhetens planering och genomförande av utslussning av klienten, vilket betyg mellan 1 och 10 skulle Du då sätta, där 1 = mycket dåligt och 10 = bästa tänkbara?

Betyg:

Kommentar:

Det finns en plan om utslussning men det är inte dags ännu och jag kan inte betygsätta verksamhetens delaktighet i detta ännu.

14. Om Du fick betygsätta denna placering ifråga om hur väl den passade/matchade klienten, vilket betyg mellan 1 och 10 skulle Du då sätta, där 1 = mycket dåligt och 10 = bästa tänkbara?

Betyg: 9

Kommentar:

Ingen kommentar.

15. Skulle Du i ett liknande ärende rekommendera en placering inom samma verksamhet?

Svar: Ja

Kommentar:

Absolut.

16. Vilka anser Du är verksamhetens starkaste sidor?

Kommentar:

Finjagården är duktiga på att arbeta med de här personerna som har utagerande- och självskadebeteenden. De har nischat sig kring dessa klienter vilket resulterat i ett bättre behandlingssätt.

17. Vilka anser Du är verksamhetens svagaste sidor?

Kommentar:

Jag har inget negativt att säga om verksamheten.

18. Är det någon typ av tjänst eller kompetens som Du saknar hos den här verksamheten i samband med placeringar?

Kommentar:

Om det inte redan finns så tycker jag att de kunde ha en arbetsterapeut som går in och jobbar med funktionsbedömningar, detta skulle ge verksamheten ytterligare en dimension. Jag skulle även gärna se en specialpedagog som går in och hjälper övrig personal att komplettera med hjälpmedel.

Frågeställningar avseende verksamheten:

Finjagården AB

19. Med utgångspunkt från Dina erfarenheter, vilket betyg mellan 1 och 10 skulle Du då ge verksamheten som en helhetsbedömning, där 1 = mycket dåligt och 10 = bästa tänkbara?

Betyg: 9

Kommentar:

Ingen kommentar.

Övriga kommentarer och synpunkter

Kommentar:

Jag tycker detta är ett bra ställe för unga personer som behöver aktiv behandling.